



**relevés sonométriques**

Date	Catégorie	Observations	relevé1			relevé2			Observations		
			Heure	circuit (LAeq1s max relevé sur 1 tour)	riverain (LAeq 15')	Heure	circuit (LAeq1s max relevé sur 1 tour)	riverain (LAeq 15')	Total véhicules contrôlés	Fiche incident statique	Fiche incident dynamique
01/04/2022	Motos	Roulage	09h15	73,8	HS	14h30	93,4	HS	96		
02/04/2022	Motos	Roulage	09h15	79,3	HS	14h30	94,4	HS	107		
03/04/2022	Motos	Roulage	09h15	79,1	HS	14h30	93,1	HS	116		
04/04/2022	Autos	Roulage	09h15	87,9	HS	14h30	70,5	HS	10		
05/04/2022	Autos	Roulage	09h15	85,5	HS	14h30	92	HS	7		
06/04/2022	Autos	Ecole pilotage	09h15	95,2	HS	14h30	88,9	HS	8		
07/04/2022	Motos	Roulage	09h15	93,6	HS	14h30	97,4	HS	120		
08/04/2022	Motos	Roulage	09h15	95,4	HS	14h30	97	HS	120		
09/04/2022	Motos	Compétition	09h15	98,9	HS	14h30	101,6	HS	180		
10/04/2022	Motos	Compétition	09h15	100	HS	14h30	79,5	HS	180		
11/04/2022	Motos	Roulage	09h15	93,3	HS	14h30	92,9	HS	108		
12/04/2022	Autos	Ecole pilotage	09h15	86	HS	14h30	93,4	HS	8		
13/04/2022	Motos	Roulage	09h15	75,1	HS	14h30	94,6	HS	96		
14/04/2022	Autos	Roulage	09h15	61,8	HS	14h30	98	HS	24		
15/04/2022	Autos	Compétition	09h15	98,8	HS	14h30	97,8	HS	150		
16/04/2022	Autos	Compétition	09h15	97,6	HS	14h30	98,6	HS	200		
17/04/2022	Autos	Compétition	09h15	100,3	HS	14h30	99,5	HS	200		
18/04/2022			09h15			14h30					
19/04/2022	Autos	Roulage	09h15	72,9	HS	14h30	84,9	HS	2		
20/04/2022	Autos	Ecole pilotage	09h15	66,9	HS	14h30	93,7	HS	8		
21/04/2022	Autos	Roulage	09h15	71	HS	14h30	93,3	HS	15		
22/04/2022	Autos	Compétition	09h15	99,5	HS	14h30	98,4	HS	55		
23/04/2022	Autos	Compétition	09h15	98,8	HS	14h30	97,8	HS	55		
24/04/2022	Motos	Roulage	09h15	84,5	HS	14h30	93,1	HS	118		
25/04/2022	Motos	Roulage	09h15	74,4	HS	14h30	75,3	HS	86		
26/04/2022	Autos	Ecole pilotage	09h15	53,8	HS	14h30	85	HS	8		
27/04/2022	Autos	Ecole pilotage	09h15	90,1	HS	14h30	82,7	HS	8		
28/04/2022			09h15			14h30					
29/04/2022	Autos	Roulage	09h15	93,1	HS	14h30	96,8	HS	32		
30/04/2022	Motos	Roulage	09h15	91,8	HS	14h30	96,1	HS	72		





**relevés sonométriques**

Date	Catégorie	Observations	relevé1			relevé2			Observations		
			Heure	circuit (LAeq1s max relevé sur 1 tour)	riverain (LAeq 15')	Heure	circuit (LAeq1s max relevé sur 1 tour)	riverain (LAeq 15')	Total véhicules contrôlés	Fiche incident statique	Fiche incident dynamique
01/05/2022	Moto	Roulage	9h15	92,5	HS	14h30	79,6	HS	100		
02/05/2022	Moto	Roulage	9h15	92,4	HS	14h30	86,2	HS	100		
03/05/2022	Moto	Ecole pilotage	9h15	87,9	HS	14h30	82,6	HS	60		
04/05/2022	Moto	Ecole pilotage	9h15	85,9	HS	14h30	82,2	HS	60		
05/05/2022	Auto	Ecole pilotage	9h15	69,1	HS	14h30	88,8	HS	12		
06/05/2022	Auto	Roulage	9h15	95,9	HS	14h30	94,7	HS	130		
07/05/2022	Auto	Compétition	9h15	97,9	HS	14h30	100,3	HS	130		
08/05/2022	Auto	Compétition	9h15	97,2	HS	14h30	100,7	HS	130		
09/05/2022	Moto	Roulage	9h15	93,9	HS	14h30	77,9	HS	120		
10/05/2022	Auto	Ecole pilotage	9h15	73,1	HS	14h30	84,5	HS	7		
11/05/2022	Auto	Ecole pilotage	9h15	64,2	HS	14h30	84,9	HS	7		
12/05/2022	Auto	Ecole pilotage	9h15	82,6	HS	14h30	84,8	HS	7		
13/05/2022	Auto	Roulage	9h15	70,1	HS	14h30	96	HS	35		
14/05/2022	Moto	Roulage	9h15	82,4	HS	14h30	86,2	HS	120		
15/05/2022	Moto	Roulage	9h15	80,4	HS	14h30	89,4	HS	120		
16/05/2022	Moto	Roulage	9h15	88,4	HS	14h30	74,5	HS	120		
17/05/2022	Auto	Ecole pilotage	9h15	57,9	HS	14h30	93,8	HS	7		
18/05/2022	Auto	Ecole pilotage	9h15	84,1	HS	14h30	83,3	HS	7		
19/05/2022	0	0	9h15	65,1	HS	14h30	62,3	HS			
20/05/2022	Auto	Roulage	9h15	88,9	HS	14h30	82	HS	33		
21/05/2022	Moto	Roulage	9h15	96,7	HS	14h30	87,2	HS	110		
22/05/2022	Moto	Roulage	9h15	95,2	HS	14h30	97,4	HS	110		
23/05/2022	Moto	Roulage	9h15	92,7	HS	14h30	94,3	HS	110		
24/05/2022	Moto	Ecole pilotage	9h15	90,3	HS	14h30	88,5	HS	60		
25/05/2022	Moto	Ecole pilotage	9h15	89,9	HS	14h30	87,1	HS	60		
26/05/2022	Auto	Roulage	9h15	94,6	HS	14h30	94,4	HS	35		
27/05/2022	Moto	Compétition	9h15	100	HS	14h30	97,1	HS	200		
28/05/2022	Moto	Compétition	9h15	84,7	HS	14h30	84	HS	200		
29/05/2022	Moto	Compétition	9h15	97,4	HS	14h30	94,4	HS	200		
30/05/2022	Auto	Roulage	9h15	96,1	HS	14h30	97,2	HS	20		
31/05/2022	Auto	Ecole pilotage	9h15	71,5	HS	14h00	84,6	HS	25		



# CIRCUIT DE LEDENON MESURES DE BRUIT : RAPPORT JOURNALIER D'ACTIVITE

JOURNEE DU **01/04/2022**

Ouverture du circuit : Mesures et Analyses réalisées selon méthode contrôle stipulée dans la norme NFS 31-010 et ce en 2 points simultanément : au dessus de la ligne d'arrivée du circuit et au centre de Ledenon.

Activité : motos

Type : roulage

Nombre de véhicules moyen en piste:32

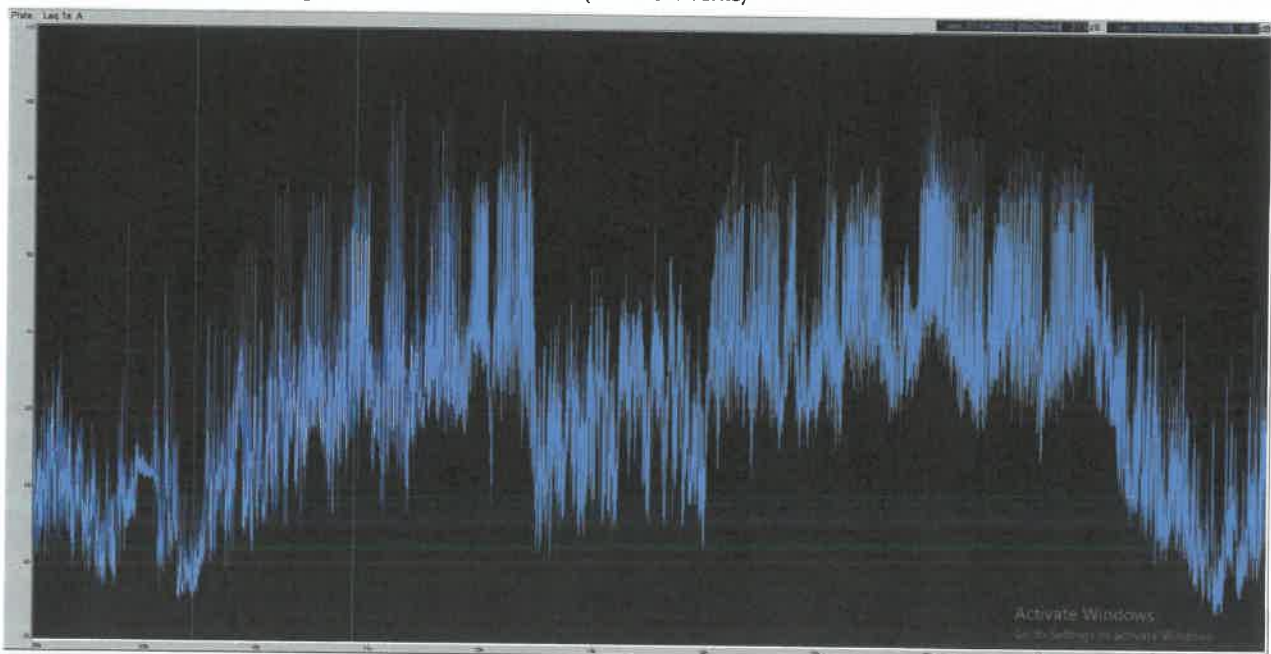
## conditions météorologiques

Heure locale		Température	Pluie	Vent	Humidité	Bto-météo	Pt. de rosée	Pression
19h	⊕	8.6 °C 7.7 - 8.6	0 mm/1h	22 km/h raf.54.7	37%	5.4 161	-5.3 °C	1003.1hPa =
18h	⊕	8.0 °C 6 - 8.2	0 mm/1h	22 km/h raf.54.7	37%	4.6 86	-5.8 °C	1003.2hPa =
17h	⊕	8.1 °C 6.1 - 8.6	0 mm/1h	22 km/h raf.56.5	34%	4.7 199	-6.8 °C	1003.2hPa ↘
16h	⊕	8.8 °C 6.8 - 10.1	0 mm/1h	25 km/h raf.56.5	33%	5.3 292	-6.6 °C	1003.1hPa ↘
15h	⊕	9.1 °C 6.1 - 10.7	0 mm/1h	29 km/h raf.65.9	30%	5.4 658	-7.6 °C	1003.2hPa ↘
14h	⊕	9.7 °C 6.8 - 9.6	0 mm/1h	29 km/h raf.71.3	31%	6.2 697	-6.6 °C	1003.5hPa ↘
13h	⊕	9.5 °C 6.8 - 9.5	0 mm/1h	25 km/h raf.66.6	31%	6.2 792	-6.8 °C	1003.6hPa ↗
12h	⊕	8.4 °C 7.5 - 8.4	0 mm/1h	32 km/h raf.64.4	34%	4.2 533	-6.6 °C	1003.8hPa ↗
11h	⊕	7.6 °C 6.8 - 7.7	0 mm/1h	32 km/h raf.70.6	37%	3.2 289	-6.2 °C	1003.6hPa ↗
10h	⊕	7.1 °C 6.5 - 7.1	0 mm/1h	29 km/h raf.59.8	41%	2.8 122	-5.3 °C	1002.7hPa ↗
09h	⊕	6.5 °C 5.5 - 6.5	0 mm/1h	14 km/h raf.45.7	52%	3.6 31	-2.7 °C	1002.0hPa ↗
08h	⊕	6.6 °C 6.6 - 7.1	0 mm/1h	22 km/h raf.45.4	54%	2.8	-2.1 °C	1001.0hPa ↗

## EVOLUTIONS TEMPORELLES comparées : mesures de bruit au niveau de la ligne d'arrivée et au centre de Ledenon (rue des 4 vents)

\_ en bleu : niveau de bruit enregistré au dessus de la ligne d'arrivée

\_ en jaune : niveau de bruit enregistré au centre de Ledenon (rue des 4 vents)



JOURNEE DU **02/04/2022**

Ouverture du circuit : Mesures et Analyses réalisées selon méthode contrôle stipulée dans la norme NFS 31-010 et ce en 2 points simultanément : au dessus de la ligne d'arrivée du circuit et au centre de Ledenon.

**Activité : motos**  
Type : roulage

Nombre de véhicules moyen en piste:37

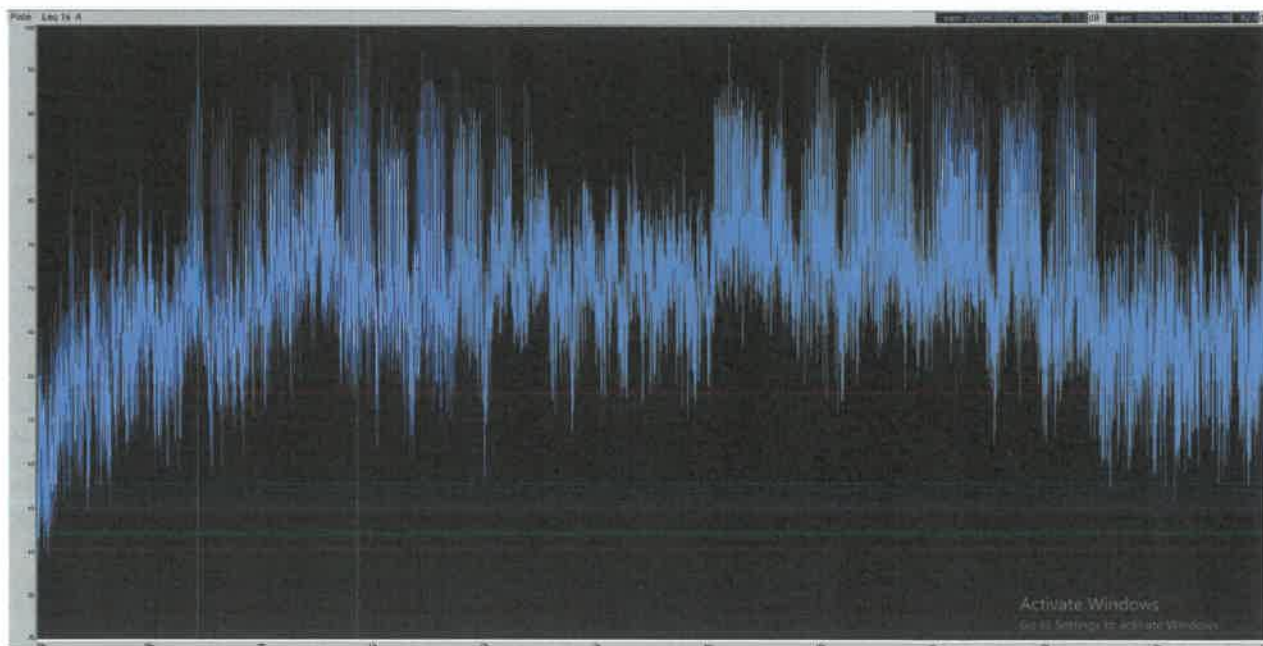
## conditions météorologiques

Heure locale		Température	Pluie	Vent	Humidité	Bic-météo	Pt. de rosée	Pression
19h	⊕	6.4 °C 6.4 - 6.9	0 mm/1h	22 km/h raf.73.8	43%	2.6 119	-5.3 °C	1011.3hPa ↕
18h	⊕	7.0 °C 7 - 8.1	0 mm/1h	29 km/h raf.66.2	41%	2.7 381	-5.4 °C	1010.6hPa ↕
17h	⊕	7.5 °C 7.4 - 7.9	0 mm/1h	32 km/h raf.58	40%	3 275	-5.3 °C	1009.9hPa ↕
16h	⊕	7.7 °C 7 - 8	0 mm/1h	25 km/h raf.57.2	39%	3.9 294	-5.4 °C	1009.5hPa ↕
15h	⊕	7.0 °C 6.8 - 7.1	0 mm/1h	22 km/h raf.66.6	41%	3.3 144	-5.4 °C	1009.4hPa ↕
14h	⊕	7.0 °C 7 - 7.5	0 mm/1h	25 km/h raf.52.6	40%	3 142	-5.7 °C	1009.0hPa ↕
13h	⊕	7.1 °C 6.7 - 7.1	0 mm/1h	25 km/h raf.51.5	40%	3.1 114	-5.6 °C	1008.4hPa ↕
12h	⊕	7.0 °C 6.5 - 7.1	0 mm/1h	22 km/h raf.57.6	39%	3.3 233	-6 °C	1007.8hPa ↕
11h	⊕	6.5 °C 6 - 7	0 mm/1h	25 km/h raf.56.3	41%	2.4 244	-5.8 °C	1007.3hPa ↕
10h	⊕	6.0 °C 5.2 - 6	0 mm/1h	22 km/h raf.48.6	40%	2.1 126	-6.6 °C	1006.5hPa ↕
09h	⊕	5.2 °C 4.7 - 5.2	0 mm/1h	18 km/h raf.42.8	43%	1.5 67	-6.4 °C	1005.7hPa ↕
08h	⊕	4.7 °C 4.5 - 4.7	0 mm/1h	22 km/h raf.44.6	43%	0.4 8	-6.8 °C	1005.0hPa ↕

## EVOLUTIONS TEMPORELLES comparées : mesures de bruit au niveau de la ligne d'arrivée et au centre de Ledenon (rue des 4 vents)

\_ en bleu : niveau de bruit enregistré au dessus de la ligne d'arrivée

\_ en jaune : niveau de bruit enregistré au centre de Ledenon (rue des 4 vents)



Ouverture du circuit : Mesures et Analyses réalisées selon méthode contrôle stipulée dans la norme NFS 31-010 et ce en 2 points simultanément : au dessus de la ligne d'arrivée du circuit et au centre de Ledenon.

Activité : motos

Type : roulage

Nombre de véhicules moyen en piste:39

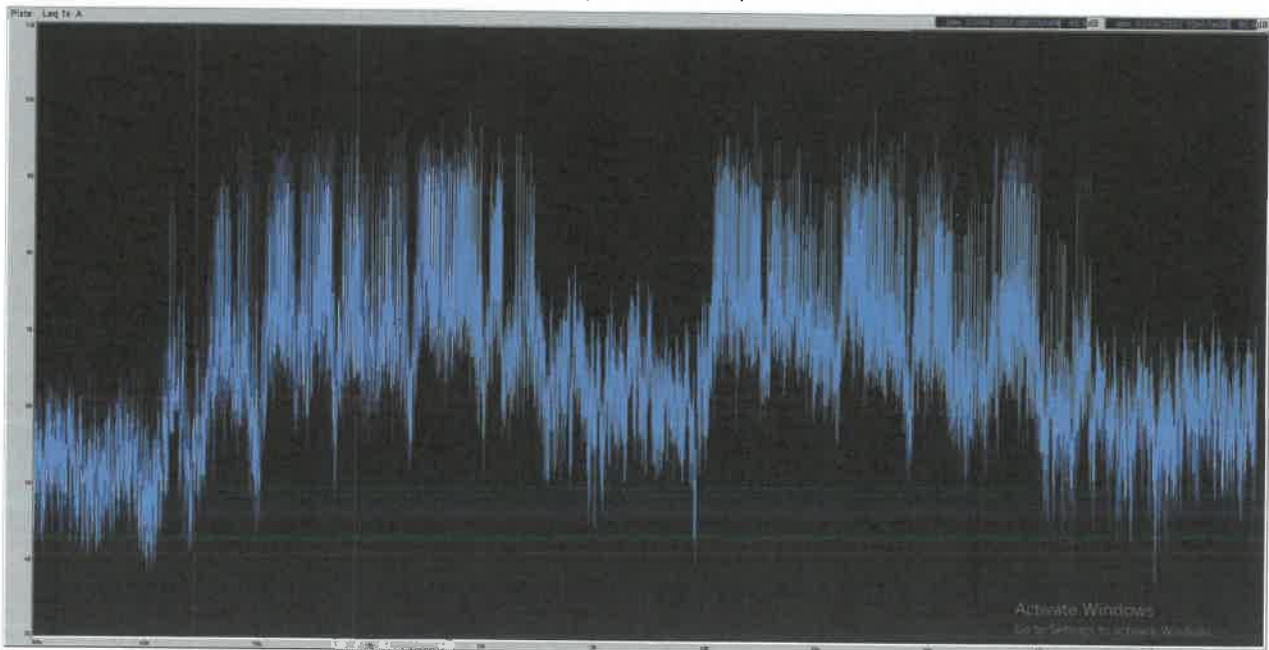
### conditions météorologiques

Heure locale		Température	Pluie	Vent	Humidité	Bio-météo	Pt. de rosée	Pression
19h	⊕	8.0 °C 6 - 10	0 mm/1h	18 km/h raf.39.6	46%	5 217	-2.9 °C	1016.6hPa ↗
18h	⊕	10.1 °C 9.4 - 10.7	0 mm/1h	18 km/h raf.42.8	41%	547	-2.6 °C	1015.9hPa ↗
17h	⊕	9.6 °C 8.1 - 9.6	0 mm/1h	18 km/h raf.42.1	41%	7 356	-3 °C	1016.1hPa ↗
16h	⊕	9.3 °C 8.1 - 10.1	0 mm/1h	18 km/h raf.42.8	42%	6.6 388	-3 °C	1015.9hPa ↘
15h	⊕	9.7 °C 8.7 - 10.1	0 mm/1h	22 km/h raf.47.9	41%	6.7 626	-2.9 °C	1015.8hPa ↘
14h	⊕	9.2 °C 8.5 - 10.1	0 mm/1h	22 km/h raf.42.5	42%	6.1 584	-3.1 °C	1015.8hPa ↗
13h	⊕	9.1 °C 8.2 - 9.4	0 mm/1h	22 km/h raf.51.8	41%	6 542	-3.5 °C	1015.9hPa ↗
12h	⊕	8.7 °C 7.5 - 9	0 mm/1h	18 km/h raf.47.5	41%	5.9 688	-3.8 °C	1016.0hPa ↗
11h	⊕	7.8 °C 6.8 - 7.8	0 mm/1h	22 km/h raf.60.8	41%	4.4 506	-4.7 °C	1016.1hPa ↗
10h	⊕	6.1 °C 4.4 - 6.1	0 mm/1h	25 km/h raf.56.2	44%	1.8 350	-5.3 °C	1015.7hPa ↗
09h	⊕	4.4 °C 2.4 - 4.4	0 mm/1h	11 km/h raf.19.8	51%	1.7 144	-4.9 °C	1015.6hPa ↗
08h	⊕	2.5 °C 2.4 - 2.6	0 mm/1h	7 km/h raf.28.1	56%	0.4 14	-5.4 °C	1015.2hPa ↗

### EVOLUTIONS TEMPORELLES comparées : mesures de bruit au niveau de la ligne d'arrivée et au centre de Ledenon (rue des 4 vents)

\_ en bleu : niveau de bruit enregistré au dessus de la ligne d'arrivée

\_ en jaune : niveau de bruit enregistré au centre de Ledenon (rue des 4 vents)





JOURNEE DU **04/04/2022**

Ouverture du circuit : Mesures et Analyses réalisées selon méthode contrôle stipulée dans la norme NFS 31-010 et ce en 2 points simultanément : au dessus de la ligne d'arrivée du circuit et au centre de Ledenon.

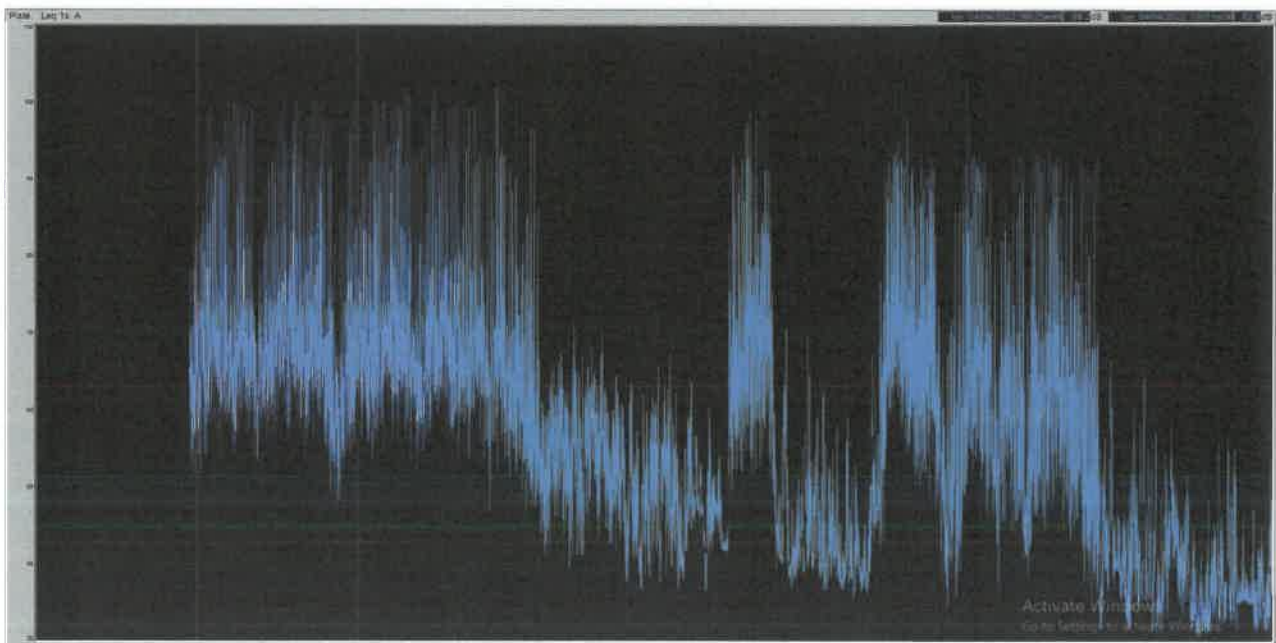
**Activité : autos**  
 Type : roulage  
 Nombre de véhicules moyen en piste: 5

## conditions météorologiques

Heure locale		Température	Pluie	Vent	Humidité	Bio-météo	Pt. de rosée	Pression
19h	⊕	14.9 °C <small>14.9 - 15.4</small>	0 mm/1h	7 km/h raf.19.8	31%	254	-2.1 °C	1016.4hPa ↘
18h	⊕	15.0 °C <small>15 - 16.3</small>	0 mm/1h	11 km/h raf.24.5	30%	458	-2.5 °C	1016.6hPa ↘
17h	⊕	15.1 °C <small>14.3 - 15.3</small>	0 mm/1h	7 km/h raf.20.9	31%	608	-1.9 °C	1016.8hPa ↘
16h	⊕	14.3 °C <small>13.7 - 16.1</small>	0 mm/1h	7 km/h raf.30.6	32%	733	-2.2 °C	1017.5hPa ↘
15h	⊕	13.8 °C <small>12.8 - 14</small>	0 mm/1h	11 km/h raf.26.3	36%	814	-1 °C	1018.5hPa ↘
14h	⊕	12.9 °C <small>11.9 - 12.9</small>	0 mm/1h	14 km/h raf.30.6	37%	833	-1.5 °C	1019.1hPa ↘
13h	⊕	12.0 °C <small>10.2 - 12</small>	0 mm/1h	18 km/h raf.37.1	37%	778	-2.3 °C	1019.7hPa ↘
12h	⊕	10.1 °C <small>8.7 - 10.2</small>	0 mm/1h	22 km/h raf.41.4	41%	675	-2.6 °C	1020.3hPa ↗
11h	⊕	8.8 °C <small>7.1 - 8.8</small>	0 mm/1h	18 km/h raf.41.4	45%	6 531	-2.5 °C	1020.4hPa ↗
10h	⊕	7.1 °C <small>5.3 - 7.2</small>	0 mm/1h	22 km/h raf.44.3	48%	3.5 356	-3.2 °C	1020.4hPa ↗
09h	⊕	5.3 °C <small>3.4 - 5.3</small>	0 mm/1h	18 km/h raf.40.7	54%	1.8 161	-3.3 °C	1020.1hPa ↗
08h	⊕	3.4 °C <small>2.6 - 3.4</small>	0 mm/1h	11 km/h raf.33.8	59%	0.5 14	-3.9 °C	1019.8hPa ↗

## EVOLUTIONS TEMPORELLES comparées : mesures de bruit au niveau de la ligne d'arrivée et au centre de Ledenon (rue des 4 vents)

\_ en bleu : niveau de bruit enregistré au dessus de la ligne d'arrivée  
 \_ en jaune : niveau de bruit enregistré au centre de Ledenon (rue des 4 vents)





# CIRCUIT DE LEDENON MESURES DE BRUIT : RAPPORT JOURNALIER D'ACTIVITE

JOURNEE DU **05/04/2022**

Ouverture du circuit : Mesures et Analyses réalisées selon méthode contrôle stipulée dans la norme NFS 31-010 et ce en 2 points simultanément : au dessus de la ligne d'arrivée du circuit et au centre de Ledenon.

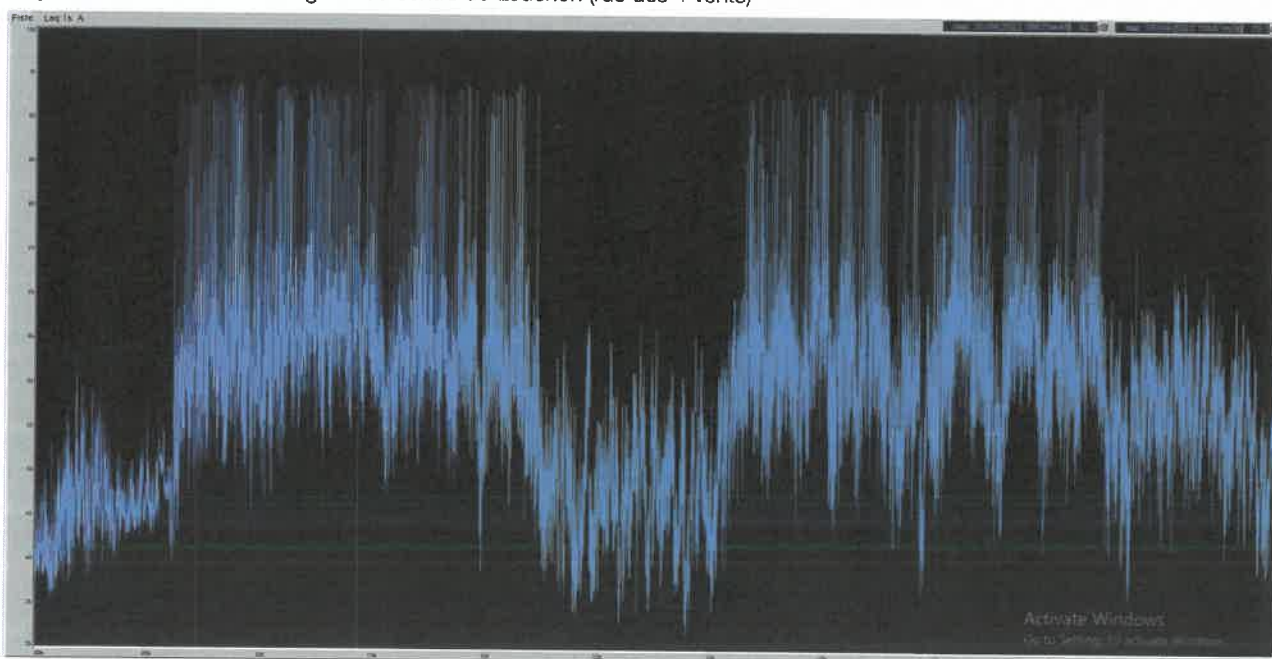
**Activité : autos**  
Type : roulage  
Nombre de véhicules moyen en piste: 3

## conditions météorologiques

Heure locale		Température	Pluie	Vent	Humidité	Bio-météo	Pt. de rosée	Pression
19h	⊕	18.3 °C 18.3 → 18.4	0 mm/1h	18 km/h raf.42.1	39%	267	4.1 °C	1011.0hPa
18h	⊕	19.4 °C 19.1 → 19.6	0 mm/1h	18 km/h raf.38.9	36%	453	3.9 °C	1011.0hPa
17h	⊕	19.4 °C 19.3 → 20.3	0 mm/1h	18 km/h raf.36.4	34%	606	3.1 °C	1011.4hPa
16h	⊕	19.3 °C 18.3 → 18.5	0 mm/1h	14 km/h raf.36	32%	728	2.2 °C	1011.9hPa
15h	⊕	18.4 °C 17.6 → 18.5	0 mm/1h	18 km/h raf.34.9	33%	608	1.8 °C	1012.9hPa
14h	⊕	17.8 °C 15.9 → 17.6	0 mm/1h	11 km/h raf.38.5	31%	828	0.4 °C	1013.8hPa
13h	⊕	15.9 °C 14.7 → 13.8	0 mm/1h	14 km/h raf.31.7	33%	786	-0.4 °C	1014.6hPa
12h	⊕	14.8 °C 12.7 → 14.8	0 mm/1h	14 km/h raf.30.6	31%	689	-2.2 °C	1015.3hPa
11h	⊕	12.7 °C 10.8 → 12.7	0 mm/1h	11 km/h raf.35.3	36%	547	-2 °C	1015.9hPa
10h	⊕	10.8 °C 8 → 11	0 mm/1h	14 km/h raf.26.6	38%	572	-3 °C	1016.1hPa
09h	⊕	8.0 °C 4.8 → 8	0 mm/1h	7 km/h raf.20.5	50%	6.8 175	-1.8 °C	1016.3hPa
08h	⊕	4.8 °C 3.3 → 4.9	0 mm/1h	4 km/h raf.15.8	61%	4.4 17	-2.1 °C	1016.5hPa

## EVOLUTIONS TEMPORELLES comparées : mesures de bruit au niveau de la ligne d'arrivée et au centre de Ledenon (rue des 4 vents)

- \_ en bleu : niveau de bruit enregistré au dessus de la ligne d'arrivée
- \_ en jaune : niveau de bruit enregistré au centre de Ledenon (rue des 4 vents)





JOURNEE DU **06/04/2022**

Ouverture du circuit : Mesures et Analyses réalisées selon méthode contrôle stipulée dans la norme NFS 31-010 et ce en 2 points simultanément : au dessus de la ligne d'arrivée du circuit et au centre de Ledenon.

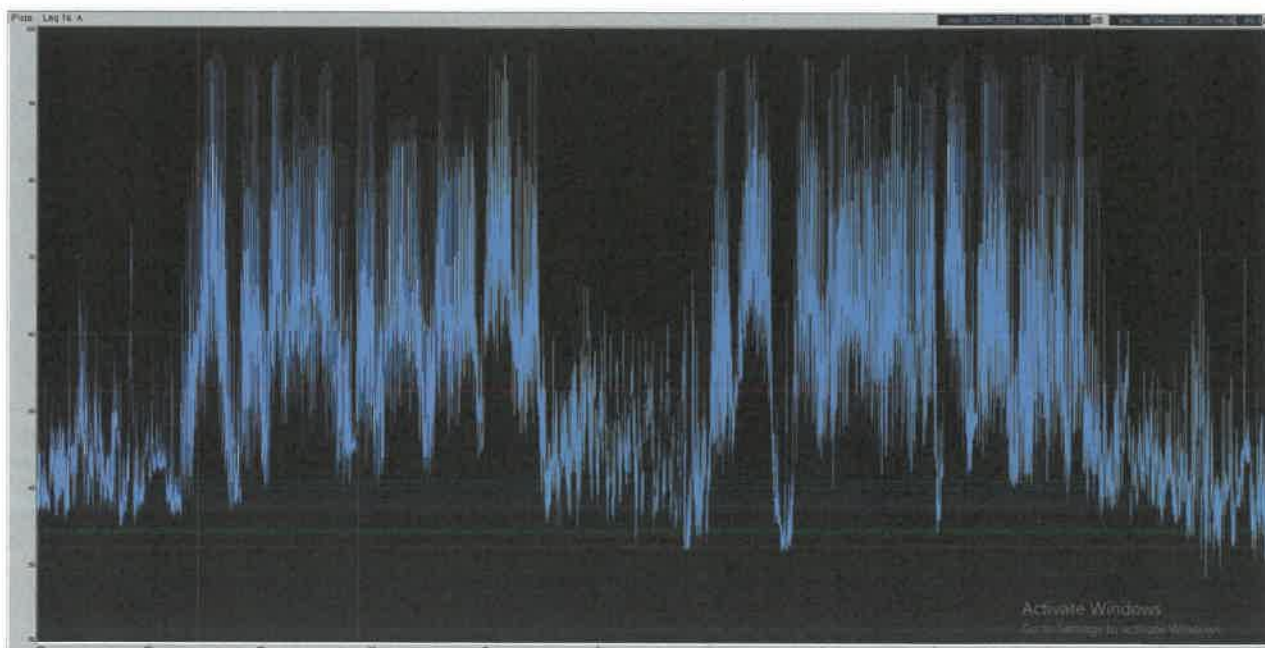
**Activité : autos**  
 Type : roulage  
 Nombre de véhicules moyen en piste: 3

## conditions météorologiques

Heure locale		Température	Pluie	Vent	Humidité	Bio-météo	Pt. de rosée	Pression
19h	⊕	15.3 °C 15.3 → 15.3	0 mm/1h	11 km/h raf.21.2	59%	94	7.3 °C	1008.8hPa =
18h	⊕	16.8 °C 16.8 → 17.5	0 mm/1h	11 km/h raf.25.9	53%	382	7.2 °C	1008.5hPa ↘
17h	⊕	16.9 °C 16 → 17.1	0 mm/1h	14 km/h raf.26.3	54%	561	7.5 °C	1008.6hPa ↘
16h	⊕	16.0 °C 15.9 → 17.3	0 mm/1h	11 km/h raf.20.9	57%	483	7.5 °C	1008.8hPa ↘
15h	⊕	16.3 °C 14.7 → 16.3	0 mm/1h	7 km/h raf.15.8	55%	381	7.2 °C	1009.6hPa ↘
14h	⊕	15.1 °C 15.1 → 15.6	0 mm/1h	4 km/h raf.22.3	57%	231	6.6 °C	1010.3hPa ↘
13h	⊕	15.1 °C 14.2 → 15.1	0 mm/1h	14 km/h raf.25.9	57%	286	6.6 °C	1010.6hPa ↘
12h	⊕	14.1 °C 11.7 → 14.1	0 mm/1h	7 km/h raf.15.5	63%	444	7.2 °C	1011.3hPa =
11h	⊕	11.7 °C 10.5 → 11.7	0 mm/1h	4 km/h raf.9	67%	214	5.8 °C	1012.0hPa ↗
10h	⊕	10.5 °C 9.6 → 10.5	0 mm/1h	4 km/h raf.7.2	76%	161	6.4 °C	1011.5hPa ↗
09h	⊕	9.8 °C 9.9 → 9.9	0 mm/1h	0 km/h raf.9.7	77%	9.8 100	6 °C	1011.4hPa ↗
08h	⊕	6.9 °C 5.9 → 7.5	0 mm/1h	Rafale sup 10km/h 3 bursts raf.14.4	82%	6.8 11	4 °C	1011.5hPa ↗

## EVOLUTIONS TEMPORELLES comparées : mesures de bruit au niveau de la ligne d'arrivée et au centre de Ledenon (rue des 4 vents)

\_ en bleu : niveau de bruit enregistré au dessus de la ligne d'arrivée  
 \_ en jaune : niveau de bruit enregistré au centre de Ledenon (rue des 4 vents)



JOURNEE DU **07/04/2022**

Ouverture du circuit : Mesures et Analyses réalisées selon méthode contrôle stipulée dans la norme NFS 31-010 et ce en 2 points simultanément : au dessus de la ligne d'arrivée du circuit et au centre de Ledenon.

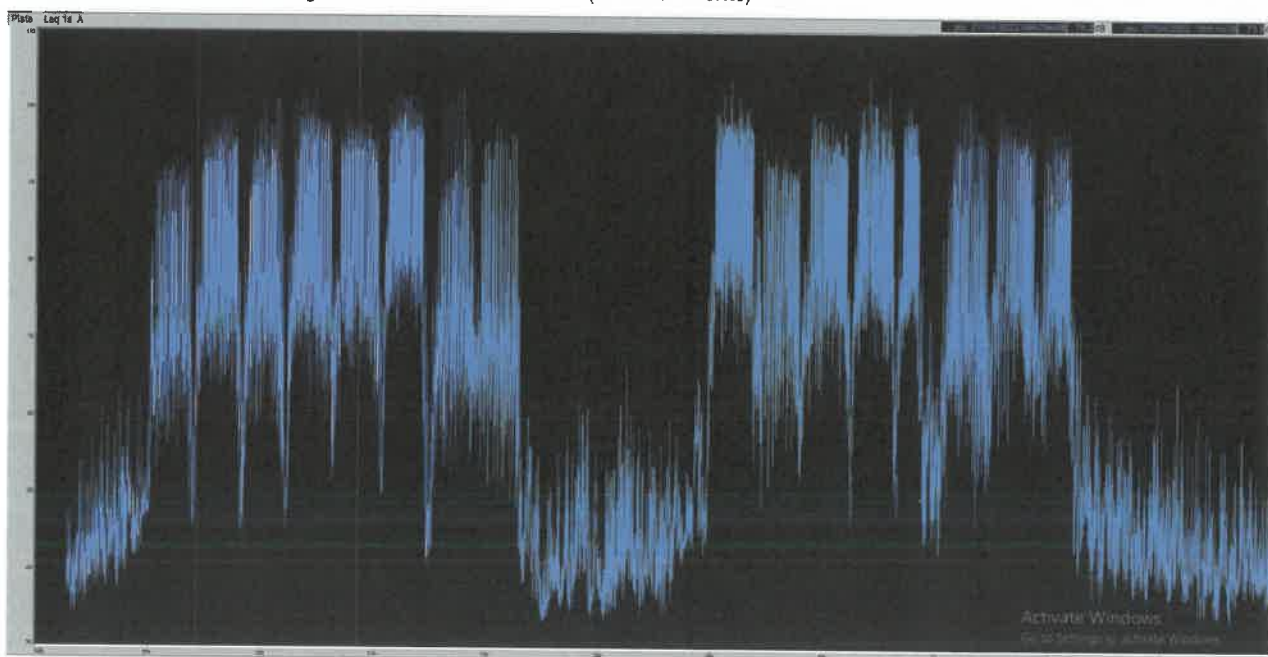
**Activité : motos**  
 Type : roulage  
 Nombre de véhicules moyen en piste: 40

## conditions météorologiques

Heure locale		Température	Pluie	Vent	Humidité	Blo-météo	Pt. de rosée	Pression
19h	⊕	16.9 °C 16.9 → 16.9	0 mm/1h	14 km/h raf.28.1	55%	56	7.8 °C	1011.3hPa
18h	⊕	18.9 °C 18.9 → 23.2	0 mm/1h	14 km/h raf.43.6	45%	197	6.7 °C	1010.8hPa
17h	⊕	20.1 °C 18.8 → 20.1	0 mm/1h	18 km/h raf.42.1	42%	20.1 458	6.8 °C	1010.6hPa
16h	⊕	19.0 °C 17.7 → 19	0 mm/1h	22 km/h raf.44.6	45%	258	6.8 °C	1011.4hPa
15h	⊕	17.6 °C 17 → 17.7	0 mm/1h	22 km/h raf.43.6	46%	300	5.8 °C	1011.6hPa
14h	⊕	17.0 °C 16.3 → 17.1	0 mm/1h	18 km/h raf.46.4	49%	376	6.2 °C	1012.0hPa
13h	⊕	16.3 °C 16.2 → 16.4	0 mm/1h	22 km/h raf.42.5	54%	408	7 °C	1012.4hPa
12h	⊕	15.2 °C 13 → 15.2	0 mm/1h	18 km/h raf.33.1	59%	242	7.2 °C	1012.6hPa
11h	⊕	12.9 °C 12.2 → 12.9	0 mm/1h	7 km/h raf.14	67%	108	6.9 °C	1012.6hPa
10h	⊕	12.2 °C 11.5 → 12.2	0 mm/1h	7 km/h raf.16.7	67%	86	6.2 °C	1012.6hPa
09h	⊕	11.5 °C 10.7 → 11.5	0 mm/1h	7 km/h raf.17.3	69%	44	6 °C	1012.6hPa
08h	⊕	11.1 °C 10.4 → 11.3	0 mm/1h	4 km/h raf.13.3	69%	8	5.6 °C	1012.2hPa

## EVOLUTIONS TEMPORELLES comparées : mesures de bruit au niveau de la ligne d'arrivée et au centre de Ledenon (rue des 4 vents)

- en bleu : niveau de bruit enregistré au dessus de la ligne d'arrivée
- en jaune : niveau de bruit enregistré au centre de Ledenon (rue des 4 vents)



JOURNEE DU **08/04/2022**

Ouverture du circuit : Mesures et Analyses réalisées selon méthode contrôle stipulée dans la norme NFS 31-010 et ce en 2 points simultanément : au dessus de la ligne d'arrivée du circuit et au centre de Ledenon.

**Activité : motos**

Type : roulage

Nombre de véhicules moyen en piste: 40

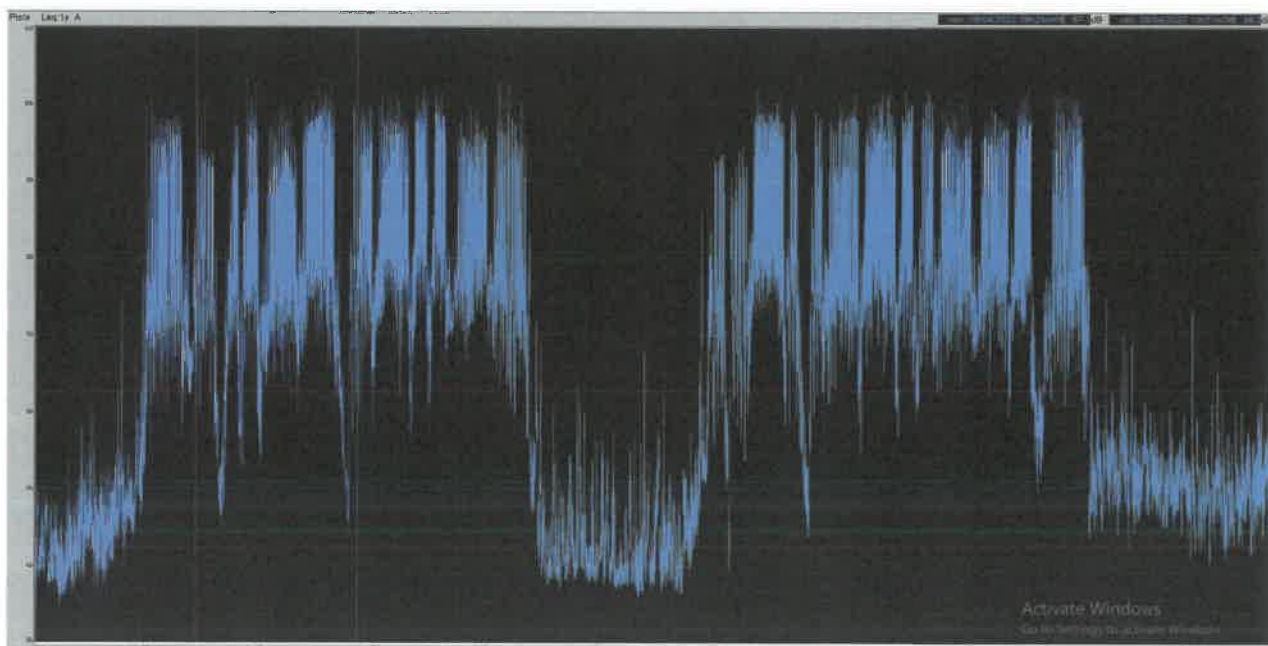
## conditions météorologiques

Heure locale		Température	Pluie	Vent	Humidité	Bio-météo	PL de rosée	Pression
19h	⊕	18.1 °C 18.1 → 19.8	0 mm/1h	14 km/h raf.37.1	54%	208	8.6 °C	1007.8hPa
18h	⊕	19.9 °C 19.8 → 20.2	0 mm/1h	22 km/h raf.43.6	48%	281	8.6 °C	1007.1hPa
17h	⊕	19.0 °C 19 → 20.1	0 mm/1h	18 km/h raf.45	51%	458	8.6 °C	1007.8hPa
16h	⊕	19.8 °C 19.8 → 20.5	0 mm/1h	18 km/h raf.43.2	50%	519	9.1 °C	1007.9hPa
15h	⊕	20.5 °C 20.5 → 22	0 mm/1h	22 km/h raf.43.9	51%	21.8 728	10 °C	1008.1hPa
14h	⊕	21.5 °C 19.9 → 21.7	0 mm/1h	18 km/h raf.32	48%	22.8 668	10 °C	1008.9hPa
13h	⊕	19.9 °C 18.7 → 20.3	0 mm/1h	11 km/h raf.27	57%	558	11.1 °C	1009.8hPa
12h	⊕	19.8 °C 17.2 → 20.2	0 mm/1h	11 km/h raf.23.4	56%	914	10.8 °C	1010.4hPa
11h	⊕	17.2 °C 15.5 → 17.3	0 mm/1h	11 km/h raf.26.6	66%	408	10.8 °C	1011.0hPa
10h	⊕	15.5 °C 13.4 → 15.6	0 mm/1h	14 km/h raf.24.5	70%	219	10 °C	1010.7hPa
09h	⊕	13.5 °C 12.9 → 13.5	0 mm/1h	7 km/h raf.11.9	82%	87	10.5 °C	1010.8hPa
08h	⊕	12.8 °C 12.5 → 13	0 mm/1h	7 km/h raf.22.3	81%	14	9.6 °C	1010.7hPa

## EVOLUTIONS TEMPORELLES comparées : mesures de bruit au niveau de la ligne d'arrivée et au centre de Ledenon (rue des 4 vents)

\_ en bleu : niveau de bruit enregistré au dessus de la ligne d'arrivée

\_ en jaune : niveau de bruit enregistré au centre de Ledenon (rue des 4 vents)



# CIRCUIT DE LEDENON MESURES DE BRUIT : RAPPORT JOURNALIER D'ACTIVITE

JOURNEE DU **09/04/2022**

Ouverture du circuit : Mesures et Analyses réalisées selon méthode contrôle stipulée dans la norme NFS 31-010 et ce en 2 points simultanément : au dessus de la ligne d'arrivée du circuit et au centre de Ledenon.

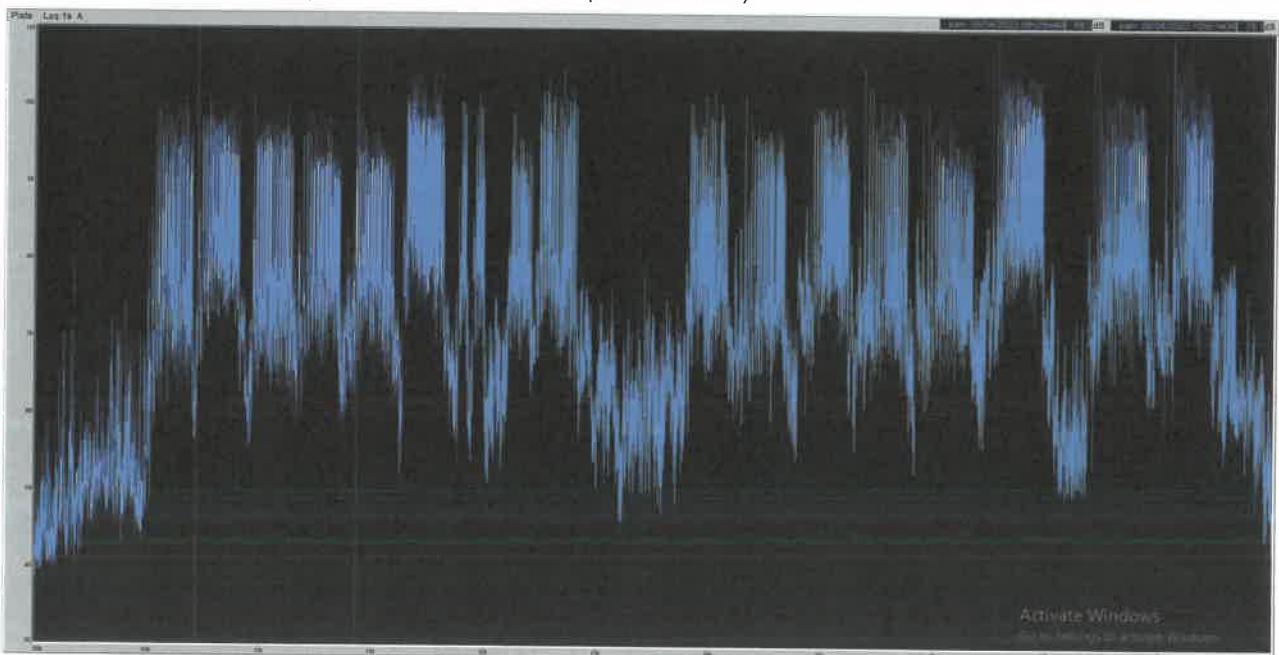
**Activité : motos**  
**Type : COMPETITION**  
 Nombre de véhicules moyen en piste: 56

## conditions météorologiques

Heure locale		Température	Pluie	Vent	Humidité	Bio-météo	Pl. de rosée	Pression
19h	⊕	14.8 °C 14.8 → 16.3	0 mm/1h	22 km/h raf.51.8	25%	278	-5.1 °C	1015.1hPa ↕
18h	⊕	16.1 °C 15.8 → 16.5	0 mm/1h	25 km/h raf.63.4	22%	603	-5.7 °C	1014.4hPa ↕
17h	⊕	16.3 °C 15.8 → 16.6	0 mm/1h	29 km/h raf.57.2	21%	642	-6.1 °C	1014.0hPa ↕
16h	⊕	16.0 °C 15.2 → 17.5	0 mm/1h	22 km/h raf.57.6	21%	706	-6.4 °C	1013.8hPa ↕
15h	⊕	16.2 °C 15.2 → 16.9	0 mm/1h	25 km/h raf.56.9	23%	881	-5 °C	1013.8hPa ↕
14h	⊕	15.6 °C 14.2 → 15.6	0 mm/1h	22 km/h raf.51.8	26%	864	-3.9 °C	1014.2hPa ↕
13h	⊕	14.5 °C 13.1 → 14.5	0 mm/1h	22 km/h raf.50	29%	778	-3.3 °C	1014.7hPa ↕
12h	⊕	13.3 °C 12.3 → 13.5	0 mm/1h	25 km/h raf.53.6	31%	733	-3.5 °C	1015.1hPa ↕
11h	⊕	12.6 °C 12 → 12.9	0 mm/1h	22 km/h raf.43.9	34%	683	-2.9 °C	1015.1hPa ↕
10h	⊕	12.2 °C 11.3 → 12.2	0 mm/1h	22 km/h raf.48.2	36%	400	-1.7 °C	1014.6hPa ↕
09h	⊕	11.6 °C 9.1 → 11.6	0 mm/1h	18 km/h raf.41	40%	185	-1.6 °C	1014.3hPa ↕
08h	⊕	9.1 °C 9 → 9.2	0 mm/1h	11 km/h raf.25.6	57%	7.3 11	1 °C	1013.4hPa ↕

## EVOLUTIONS TEMPORELLES comparées : mesures de bruit au niveau de la ligne d'arrivée et au centre de Ledenon (rue des 4 vents)

- \_ en bleu : niveau de bruit enregistré au dessus de la ligne d'arrivée
- \_ en jaune : niveau de bruit enregistré au centre de Ledenon (rue des 4 vents)



# CIRCUIT DE LEDENON MESURES DE BRUIT : RAPPORT JOURNALIER D'ACTIVITE



JOURNEE DU **10/04/2022**

Ouverture du circuit : Mesures et Analyses réalisées selon méthode contrôle stipulée dans la norme NFS 31-010 et ce en 2 points simultanément : au dessus de la ligne d'arrivée du circuit et au centre de Ledenon.

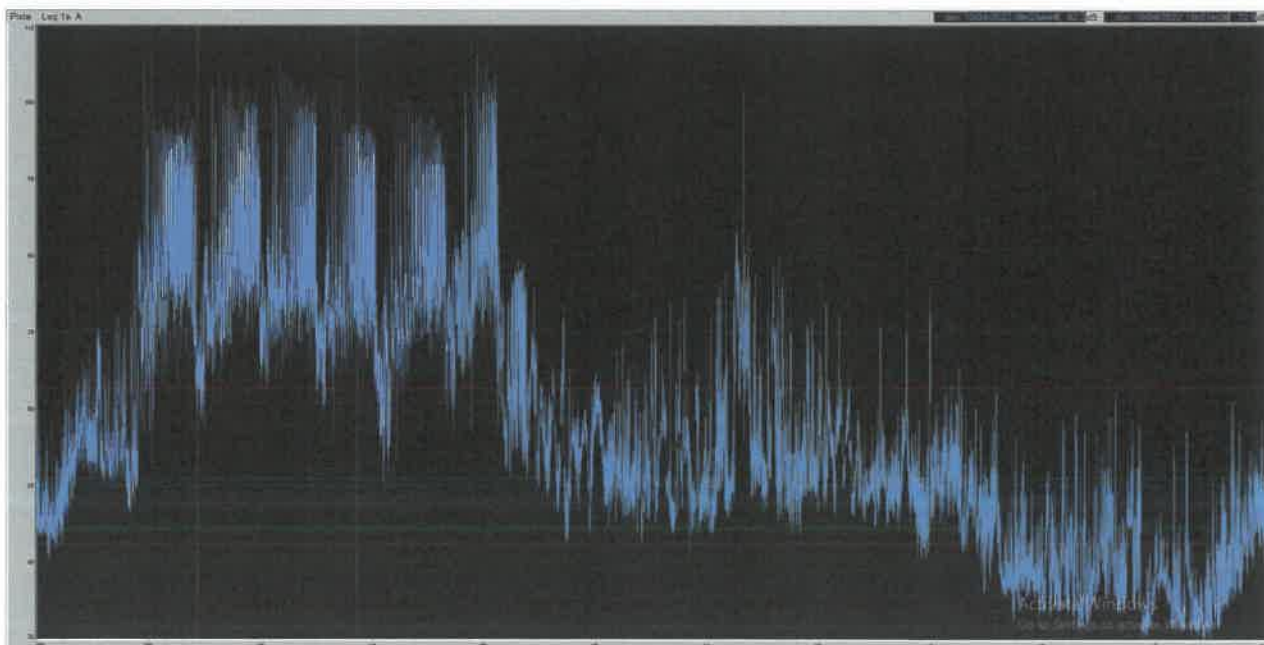
**Activité : motos**  
 Type : COMPETITION  
 Nombre de véhicules moyen en piste: 56

## conditions météorologiques

Heure locale		Température	Pluie	Vent	Humidité	Bto-météo	Pt. de rosée	Pression
19h	⊕	15.1 °C 15.1 → 15.5	0 mm/1h	18 km/h raf.35.6	41%	278	1.9 °C	1017.3hPa
18h	⊕	18.7 °C 18.6 → 19.2	0 mm/1h	11 km/h raf.21.2	27%	485	-0.7 °C	1016.9hPa
17h	⊕	18.9 °C 18.2 → 19	0 mm/1h	7 km/h raf.21.6	26%	656	-1 °C	1017.2hPa
16h	⊕	18.5 °C 17.4 → 18.6	0 mm/1h	7 km/h raf.18	26%	778	-1.4 °C	1017.8hPa
15h	⊕	17.8 °C 16.4 → 17.8	0 mm/1h	7 km/h raf.22	26%	887	-2 °C	1018.6hPa
14h	⊕	16.4 °C 15.2 → 16.7	0 mm/1h	11 km/h raf.31.3	27%	678	-2.7 °C	1019.2hPa
13h	⊕	15.4 °C 13.7 → 15.4	0 mm/1h	14 km/h raf.39.6	33%	633	-0.8 °C	1019.7hPa
12h	⊕	13.6 °C 12.4 → 13.7	0 mm/1h	18 km/h raf.44.6	36%	725	-1.2 °C	1020.5hPa
11h	⊕	12.4 °C 11.1 → 12.4	0 mm/1h	18 km/h raf.42.8	41%	685	-0.5 °C	1020.4hPa
10h	⊕	10.9 °C 9.7 → 10.9	0 mm/1h	18 km/h raf.41	45%	414	-0.6 °C	1020.4hPa
09h	⊕	8.7 °C 8.2 → 8.7	0 mm/1h	11 km/h raf.31.7	52%	6.9 211	-0.6 °C	1020.4hPa
08h	⊕	6.1 °C 4.5 → 6.1	0 mm/1h	11 km/h raf.25.6	60%	3.8 38	-1.1 °C	1020.5hPa

## EVOLUTIONS TEMPORELLES comparées : mesures de bruit au niveau de la ligne d'arrivée et au centre de Ledenon (rue des 4 vents)

\_ en bleu : niveau de bruit enregistré au dessus de la ligne d'arrivée  
 \_ en jaune : niveau de bruit enregistré au centre de Ledenon (rue des 4 vents)



# CIRCUIT DE LEDENON MESURES DE BRUIT : RAPPORT JOURNALIER D'ACTIVITE

JOURNEE DU **11/04/2022**

Ouverture du circuit : Mesures et Analyses réalisées selon méthode contrôle stipulée dans la norme NFS 31-010 et ce en 2 points simultanément : au dessus de la ligne d'arrivée du circuit et au centre de Ledenon.

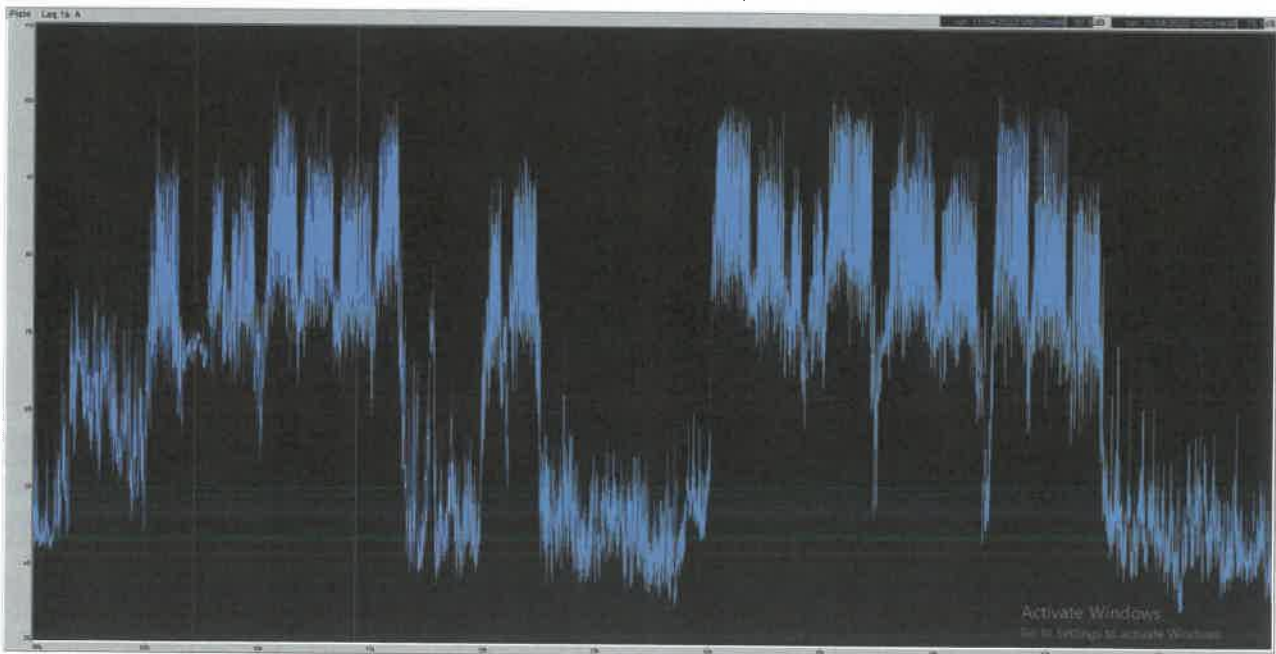
**Activité : motos**  
Type : roulage  
Nombre de véhicules moyen en piste: 37

## conditions météorologiques

Heure locale		Température	Pluie	Vent	Humidité	Bio-météo	Pt. de rosée	Pression
19h	⊕	14.2 °C 14.2 - 16	0 mm/1h	18 km/h raf.49.3	52%	94	4.5 °C	1017.8hPa
18h	⊕	15.1 °C 15.1 - 15.6	0 mm/1h	29 km/h raf.42.8	46%	200	3.6 °C	1017.8hPa
17h	⊕	15.4 °C 14.8 - 15.7	0 mm/1h	18 km/h raf.34.2	57%	275	6.9 °C	1018.1hPa
16h	⊕	14.7 °C 14.3 - 14.7	0 mm/1h	18 km/h raf.34.6	59%	244	6.8 °C	1018.6hPa
15h	⊕	14.3 °C 14.3 - 14.4	0 mm/1h	18 km/h raf.33.5	61%	269	6.9 °C	1019.2hPa
14h	⊕	13.9 °C 13.9 - 14.4	0 mm/1h	22 km/h raf.31.3	62%	300	6.7 °C	1019.7hPa
13h	⊕	14.2 °C 13.7 - 14.4	0 mm/1h	18 km/h raf.29.9	61%	383	6.8 °C	1020.1hPa
12h	⊕	13.8 °C 13.5 - 13.9	0 mm/1h	18 km/h raf.33.1	59%	347	5.9 °C	1020.4hPa
11h	⊕	12.5 °C 11.7 - 12.5	0 mm/1h	18 km/h raf.30.6	59%	172	4.7 °C	1020.3hPa
10h	⊕	11.4 °C 10.5 - 11.4	0 mm/1h	14 km/h raf.25.2	60%	119	3.9 °C	1019.8hPa
09h	⊕	10.5 °C 9.5 - 10.6	0 mm/1h	11 km/h raf.14.4	59%	64	2.8 °C	1019.8hPa
08h	⊕	9.5 °C 9 - 9.5	0 mm/1h	7 km/h raf.15.8	59%	8.5	1.9 °C	1019.4hPa

## EVOLUTIONS TEMPORELLES comparées : mesures de bruit au niveau de la ligne d'arrivée et au centre de Ledenon (rue des 4 vents)

- \_ en bleu : niveau de bruit enregistré au dessus de la ligne d'arrivée
- \_ en jaune : niveau de bruit enregistré au centre de Ledenon (rue des 4 vents)



JOURNEE DU **12/04/2022**

Ouverture du circuit : Mesures et Analyses réalisées selon méthode contrôle de 9h à 12h30 et de 14h à 17h30  
 stipulée dans la norme NFS 31-010 et ce en 2 points simultanément : au dessus de la ligne d'arrivée du circuit et au centre de Ledenon.

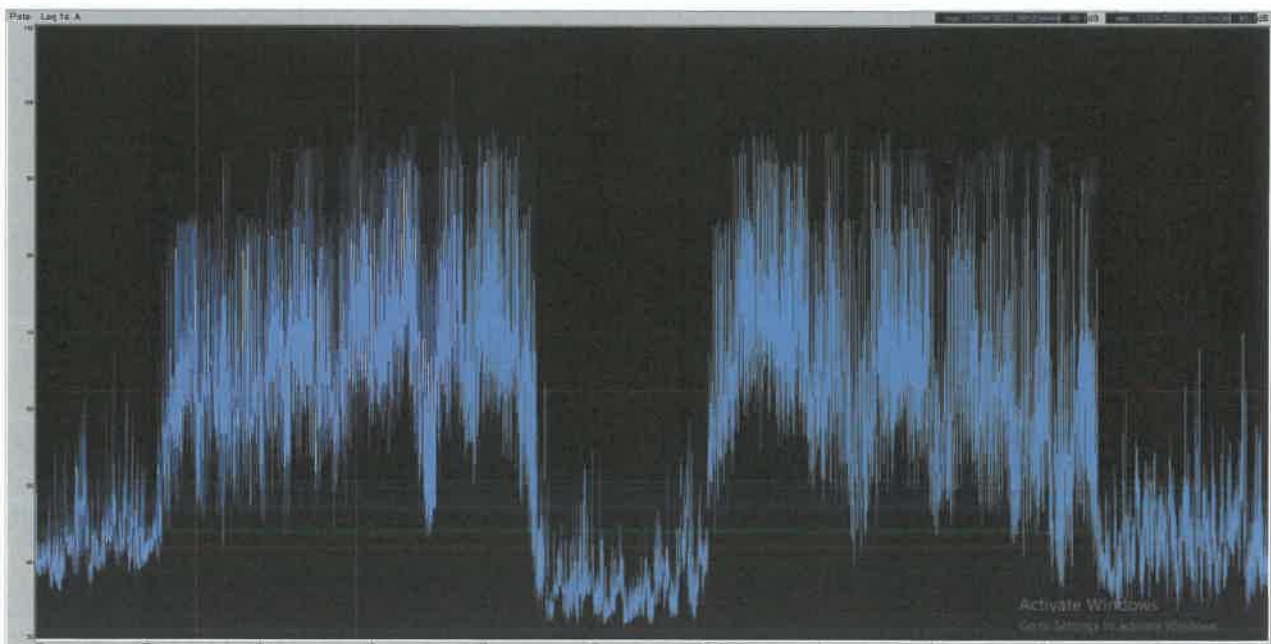
**Activité : autos**  
 Type : école de pilotage  
 Nombre de véhicules moyen en piste: 3

## conditions météorologiques

Heure locale		Température	Pluie	Vent	Humidité	Bto-météo	Pt. de rosée	Pression
19h	⊕	16.1 °C 16.1 → 17.5	0 mm/1h	14 km/h raf.31.7	63%	247	9 °C	1014.4hPa
18h	⊕	17.4 °C 17.3 → 18.5	0 mm/1h	14 km/h raf.25.6	59%	339	9.3 °C	1014.2hPa
17h	⊕	18.5 °C 18.2 → 18.9	0 mm/1h	11 km/h raf.33.1	55%	558	9.3 °C	1014.2hPa
16h	⊕	18.3 °C 18 → 19	0 mm/1h	14 km/h raf.29.5	55%	494	9.1 °C	1014.6hPa
15h	⊕	19.2 °C 19.2 → 19.5	0 mm/1h	14 km/h raf.24.8	39%	550	4.9 °C	1014.8hPa
14h	⊕	19.2 °C 17.9 → 19.2	0 mm/1h	11 km/h raf.20.9	41%	558	5.6 °C	1015.0hPa
13h	⊕	17.9 °C 17.2 → 18	0 mm/1h	11 km/h raf.20.2	40%	556	4.1 °C	1015.5hPa
12h	⊕	17.1 °C 16.6 → 17.1	0 mm/1h	7 km/h raf.18	46%	600	5.4 °C	1016.3hPa
11h	⊕	15.7 °C 15.6 → 15.7	0 mm/1h	7 km/h raf.15.5	47%	394	4.4 °C	1016.5hPa
10h	⊕	13.7 °C 11.5 → 13.8	0 mm/1h	7 km/h raf.14	50%	284	3.5 °C	1016.8hPa
09h	⊕	11.4 °C 8.2 → 11.4	0 mm/1h	4 km/h raf.14	64%	133	4.8 °C	1016.8hPa
08h	⊕	8.1 °C 7.8 → 8.1	0 mm/1h	7 km/h raf.12.2	75%	6.9 19	3.9 °C	1017.1hPa

## EVOLUTIONS TEMPORELLES comparées : mesures de bruit au niveau de la ligne d'arrivée et au centre de Ledenon (rue des 4 vents)

\_ en bleu : niveau de bruit enregistré au dessus de la ligne d'arrivée  
 \_ en jaune : niveau de bruit enregistré au centre de Ledenon (rue des 4 vents)





## JOURNEE DU 13/04/2022

Ouverture du circuit : Mesures et Analyses réalisées selon méthode contrôle stipulée dans la norme NFS 31-010 et ce en 2 points simultanément : au dessus de la ligne d'arrivée du circuit et au centre de Ledenon.

Activité : motos

Type : roulage

Nombre de véhicules moyen en piste: 34

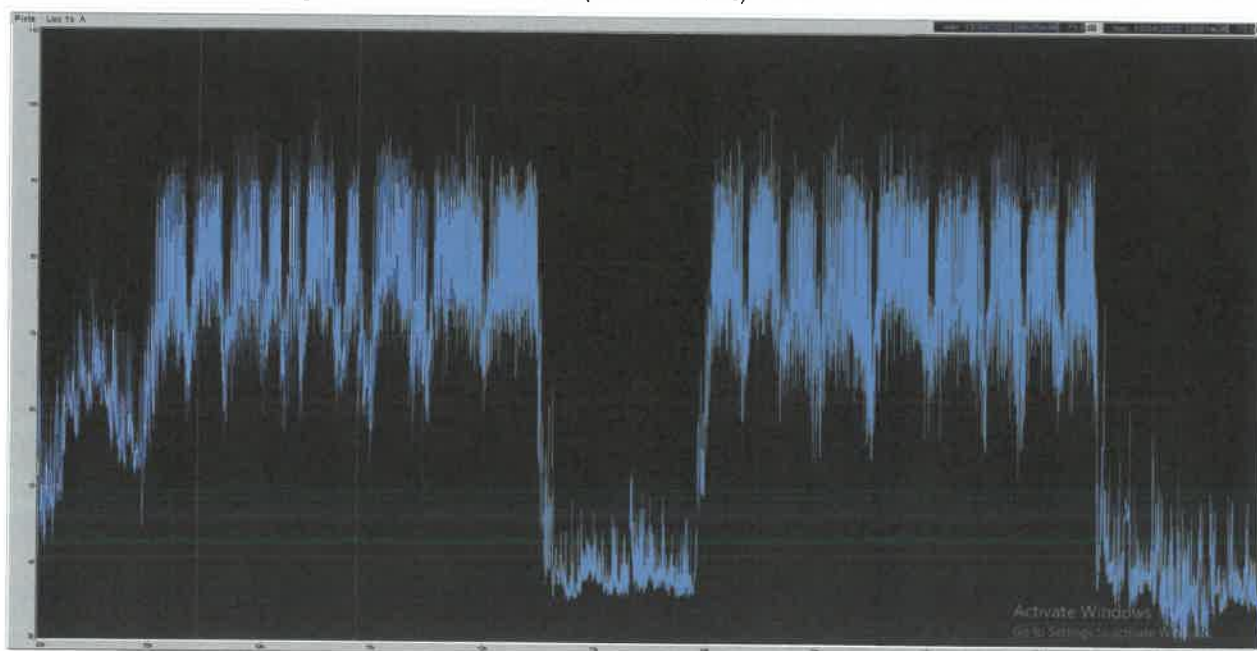
### conditions météorologiques

Heure locale		Température	Pluie	Vent	Humidité	Blo-météo	Pt. de rosée	Pression
19h	⊕	21.3 °C 21.2 - 20	0 mm/1h	7 km/h raf. 17.3	38%	21.3 264	6.4 °C	1015.5hPa =
18h	⊕	21.5 °C 21.2 - 21.8	0 mm/1h	4 km/h raf. 20.9	37%	21.5 450	6.2 °C	1015.5hPa ↘
17h	⊕	21.2 °C 20.4 - 21.9	0 mm/1h	7 km/h raf. 24.5	39%	21.2 550	6.7 °C	1015.2hPa ↘
16h	⊕	20.5 °C 19.1 - 20.5	0 mm/1h	4 km/h raf. 18	42%	20.5 544	7.1 °C	1015.6hPa ↘
15h	⊕	19.2 °C 19.0 - 19.4	0 mm/1h	7 km/h raf. 16.9	42%	700	8 °C	1016.4hPa ↘
14h	⊕	18.5 °C 17.4 - 18.5	0 mm/1h	4 km/h raf. 16.9	44%	698	6 °C	1016.6hPa ↗
13h	⊕	17.6 °C 16.4 - 17.8	0 mm/1h	7 km/h raf. 19.8	47%	533	6.1 °C	1016.8hPa ↗
12h	⊕	16.6 °C 15.1 - 16.9	0 mm/1h	11 km/h raf. 20.2	52%	536	6.7 °C	1017.1hPa ↗
11h	⊕	15.0 °C 13.5 - 15	0 mm/1h	11 km/h raf. 18.7	58%	281	6.8 °C	1016.5hPa ↗
10h	⊕	13.4 °C 9.9 - 13.4	0 mm/1h	4 km/h raf. 11.2	69%	156	7.8 °C	1016.4hPa ↗
09h	⊕	9.9 °C 8.5 - 9.9	0 mm/1h	4 km/h raf. 9	85%	9.9 67	7.5 °C	1016.1hPa ↗
08h	⊕	8.5 °C 8.0 - 9.2	0 mm/1h	4 km/h raf. 15.8	82%	8.5 14	5.8 °C	1016.1hPa ↗

### EVOLUTIONS TEMPORELLES comparées : mesures de bruit au niveau de la ligne d'arrivée et au centre de Ledenon (rue des 4 vents)

\_ en bleu : niveau de bruit enregistré au dessus de la ligne d'arrivée

\_ en jaune : niveau de bruit enregistré au centre de Ledenon (rue des 4 vents)



JOURNEE DU **14/04/2022**

Ouverture du circuit : Mesures et Analyses réalisées selon méthode contrôle stipulée dans la norme NFS 31-010 et ce en 2 points simultanément : au dessus de la ligne d'arrivée du circuit et au centre de Ledenon.

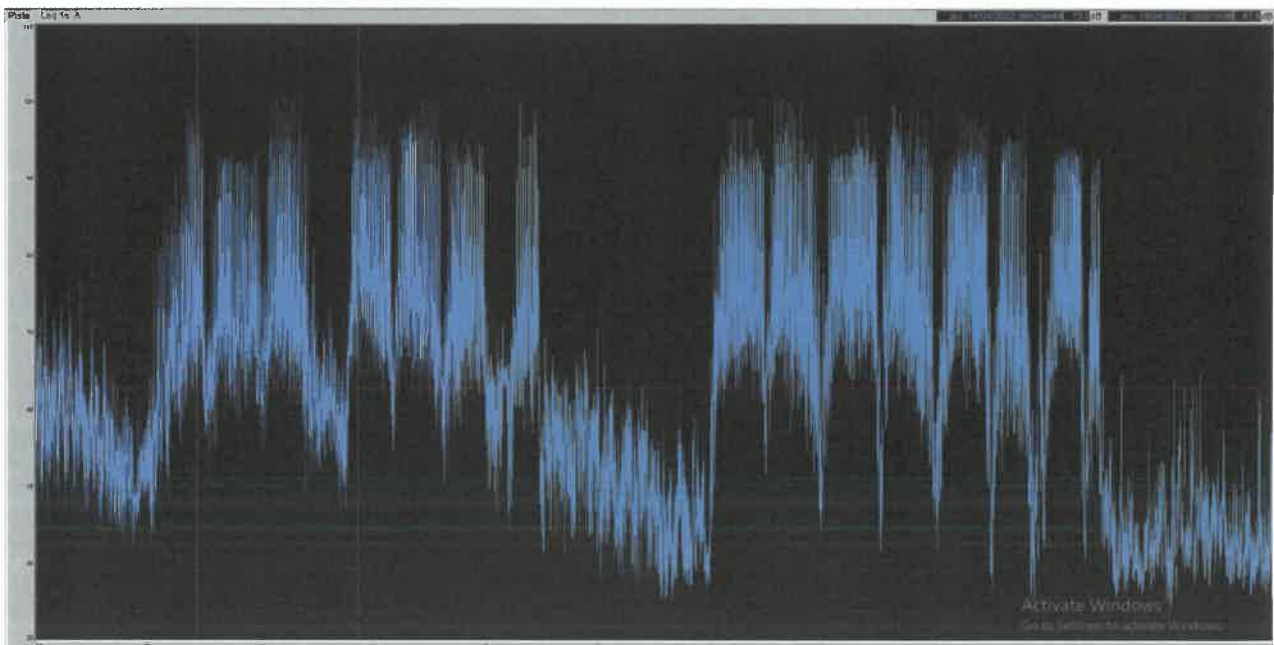
**Activité : autos**  
Type : roulage  
Nombre de véhicules moyen en piste: 9

## conditions météorologiques

Heure locale		Température	Pluie	Vent	Humidité	Bio-météo	Pt. de rosée	Pression
19h	⊕	25.3 °C 25.3 → 26	0 mm/1h	7 km/h raf. 21.6	35%	26 283	8.7 °C	1016.8hPa ↘
18h	⊕	26.0 °C 25.5 → 26.3	0 mm/1h	4 km/h raf. 22	35%	26.9 467	9.3 °C	1016.5hPa ↘
17h	⊕	25.4 °C 25.1 → 25.7	0 mm/1h	11 km/h raf. 23.8	38%	26.7 642	10 °C	1016.5hPa ↘
16h	⊕	25.2 °C 25.4 → 25.3	0 mm/1h	7 km/h raf. 18	38%	26.4 558	9.9 °C	1016.9hPa ↘
15h	⊕	23.6 °C 23.6 → 23.2	0 mm/1h	11 km/h raf. 18.7	36%	23.8 394	7.6 °C	1017.5hPa ↘
14h	⊕	24.1 °C 23.5 → 24.4	0 mm/1h	7 km/h raf. 31	30%	24.1 688	5.4 °C	1017.6hPa ↘
13h	⊕	23.8 °C 23.4 → 24.1	0 mm/1h	18 km/h raf. 35.6	37%	24.3 811	8.2 °C	1017.8hPa =
12h	⊕	22.5 °C 22.5 → 22.5	0 mm/1h	18 km/h raf. 45.4	43%	23.4 714	9.3 °C	1017.9hPa ↗
11h	⊕	20.5 °C 19 → 20.5	0 mm/1h	24 km/h raf. 46.8	49%	22 822	9.4 °C	1018.1hPa =
10h	⊕	19.0 °C 18.9 → 19	0 mm/1h	22 km/h raf. 51.1	56%	20 400	10 °C	1017.9hPa ↗
09h	⊕	16.9 °C 14.8 → 16.9	0 mm/1h	22 km/h raf. 50.8	59%	18 211	8.8 °C	1017.5hPa ↗
08h	⊕	14.8 °C 11.5 → 14.8	0 mm/1h	18 km/h raf. 39.2	62%	16 42	7.6 °C	1017.5hPa ↗

## EVOLUTIONS TEMPORELLES comparées : mesures de bruit au niveau de la ligne d'arrivée et au centre de Ledenon (rue des 4 vents)

\_ en bleu : niveau de bruit enregistré au dessus de la ligne d'arrivée  
\_ en jaune : niveau de bruit enregistré au centre de Ledenon (rue des 4 vents)



# CIRCUIT DE LEDENON MESURES DE BRUIT : RAPPORT JOURNALIER D'ACTIVITE



JOURNEE DU 15/04/2022

Ouverture du circuit : Mesures et Analyses réalisées selon méthode contrôle stipulée dans la norme NFS 31-010 et ce en 2 points simultanément : au dessus de la ligne d'arrivée du circuit et au centre de Ledenon.

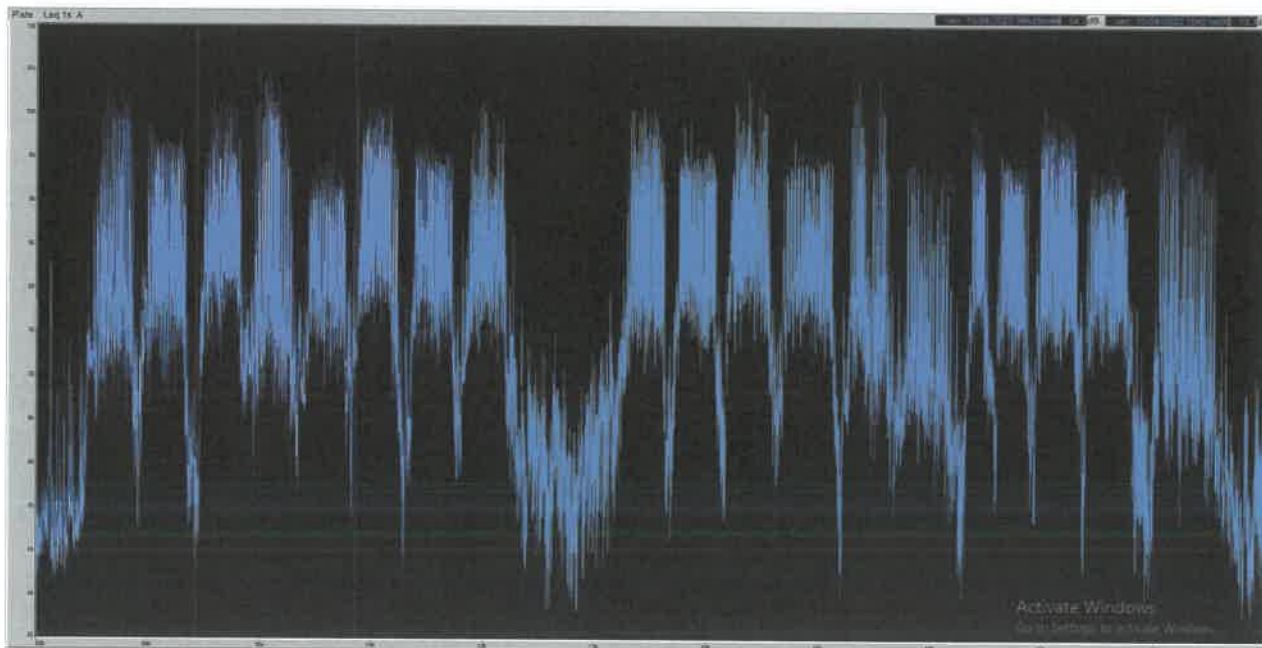
**Activité : autos**  
Type : COMPETITION  
Nombre de véhicules moyen en piste: 45

## conditions météorologiques

Heure locale		Température	Pluie	Vent	Humidité	Bio-météo	Pt. de rosée	Pression
19h	⊕	26.6 °C 26.2 → 26.9	0 mm/1h	14 km/h raf.28.8	32%	27.2 258	8.5 °C	1016.8hPa ↓
18h	⊕	26.4 °C 26.4 → 26	0 mm/1h	14 km/h raf.33.8	35%	27.5 386	9.7 °C	1016.9hPa ↓
17h	⊕	27.5 °C 27.3 → 28	0 mm/1h	18 km/h raf.43.6	35%	29.1 644	10.7 °C	1017.0hPa ↓
16h	⊕	27.4 °C 26.8 → 27.4	0 mm/1h	14 km/h raf.33.1	38%	29.5 686	11.8 °C	1017.5hPa ↓
15h	⊕	27.1 °C 26.6 → 27.3	0 mm/1h	14 km/h raf.40.7	39%	29.3 661	11.9 °C	1018.1hPa ↓
14h	⊕	26.7 °C 25.4 → 26.7	0 mm/1h	14 km/h raf.42.8	40%	28.9 678	12 °C	1018.5hPa ↓
13h	⊕	25.3 °C 23.8 → 25.3	0 mm/1h	18 km/h raf.49.7	45%	27.8 792	12.5 °C	1019.0hPa ↓
12h	⊕	23.8 °C 19.9 → 26.6	0 mm/1h	22 km/h raf.41	48%	26.1 517	12.1 °C	1019.7hPa ↓
11h	⊕	19.9 °C 19.2 → 19.3	0 mm/1h	11 km/h raf.24.1	59%	306	11.6 °C	1020.1hPa ↕
10h	⊕	19.3 °C 18.4 → 19.3	0 mm/1h	11 km/h raf.27.7	60%	486	11.3 °C	1019.9hPa ↕
09h	⊕	18.4 °C 15.8 → 16.4	0 mm/1h	11 km/h raf.25.2	62%	239	11 °C	1019.9hPa ↕
08h	⊕	15.7 °C 15.3 → 16.7	0 mm/1h	14 km/h raf.27.7	70%	44	10.2 °C	1019.9hPa ↕

## EVOLUTIONS TEMPORELLES comparées : mesures de bruit au niveau de la ligne d'arrivée et au centre de Ledenon (rue des 4 vents)

- \_ en bleu : niveau de bruit enregistré au dessus de la ligne d'arrivée
- \_ en jaune : niveau de bruit enregistré au centre de Ledenon (rue des 4 vents)



Ouverture du circuit : Mesures et Analyses réalisées selon méthode contrôle stipulée dans la norme NFS 31-010 et ce en 2 points simultanément : au dessus de la ligne d'arrivée du circuit et au centre de Ledenon.

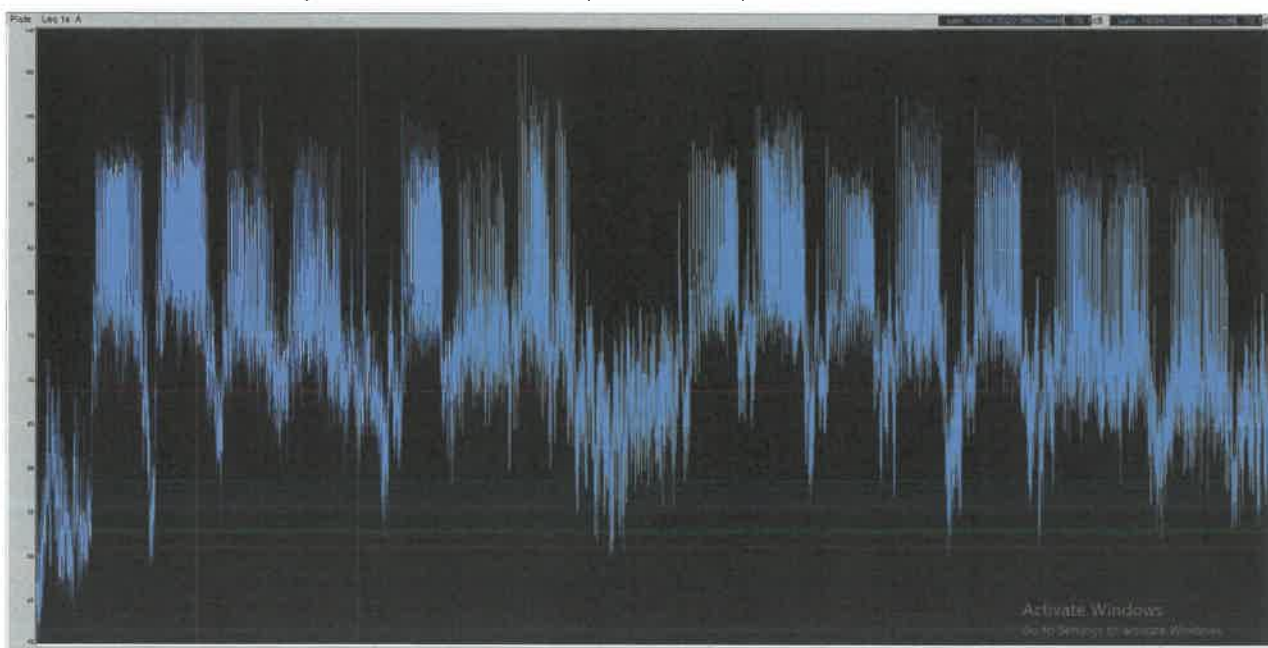
**Activité : autos**  
 Type : COMPETITION  
 Nombre de véhicules moyen en piste: 59

### conditions météorologiques

Heure locale		Température	Pluie	Vent	Humidité	Bio-météo	Pt. de rosée	Pression
19h	⊕	24.5 °C 24.1 → 26	0 mm/1h	14 km/h raf.51.1	26%	24.5 167	3.7 °C	1013.8hPa ↘
18h	⊕	26.0 °C 25.3 → 27.4	0 mm/1h	22 km/h raf.55.4	22%	26 625	2.6 °C	1013.6hPa ↘
17h	⊕	27.2 °C 26.7 → 27.4	0 mm/1h	25 km/h raf.60.1	20%	27.2 709	2.3 °C	1013.9hPa ↘
16h	⊕	27.2 °C 26.6 → 27.4	0 mm/1h	25 km/h raf.55.4	24%	27.2 795	4.9 °C	1014.3hPa ↘
15h	⊕	26.6 °C 26 → 27.3	0 mm/1h	29 km/h raf.57.2	26%	26.6 881	5.5 °C	1014.7hPa ↘
14h	⊕	26.0 °C 25.3 → 26.2	0 mm/1h	29 km/h raf.56.5	30%	26 888	7.1 °C	1015.3hPa ↘
13h	⊕	25.3 °C 24.6 → 25.3	0 mm/1h	25 km/h raf.64.4	33%	25.7 847	7.9 °C	1015.8hPa ↘
12h	⊕	24.3 °C 23 → 24.3	0 mm/1h	25 km/h raf.61.2	37%	25 747	8.7 °C	1016.1hPa ↘
11h	⊕	22.8 °C 21.3 → 22.8	0 mm/1h	25 km/h raf.56.9	41%	23.6 606	8.9 °C	1016.3hPa ↘
10h	⊕	21.3 °C 19.5 → 21.2	0 mm/1h	25 km/h raf.52.2	45%	22.1 425	8.9 °C	1016.5hPa ↘
09h	⊕	19.4 °C 17.2 → 19.4	0 mm/1h	25 km/h raf.46.4	47%	21 231	7.8 °C	1016.8hPa ↘
08h	⊕	17.2 °C 15.9 → 17.2	0 mm/1h	18 km/h raf.31.7	53%	20 50	7.5 °C	1017.0hPa ↘

### EVOLUTIONS TEMPORELLES comparées : mesures de bruit au niveau de la ligne d'arrivée et au centre de Ledenon (rue des 4 vents)

\_ en bleu : niveau de bruit enregistré au dessus de la ligne d'arrivée  
 \_ en jaune : niveau de bruit enregistré au centre de Ledenon (rue des 4 vents)



JOURNEE DU **17/04/2022**

Ouverture du circuit : Mesures et Analyses réalisées selon méthode contrôle stipulée dans la norme NFS 31-010 et ce en 2 points simultanément : au dessus de la ligne d'arrivée du circuit et au centre de Ledenon.

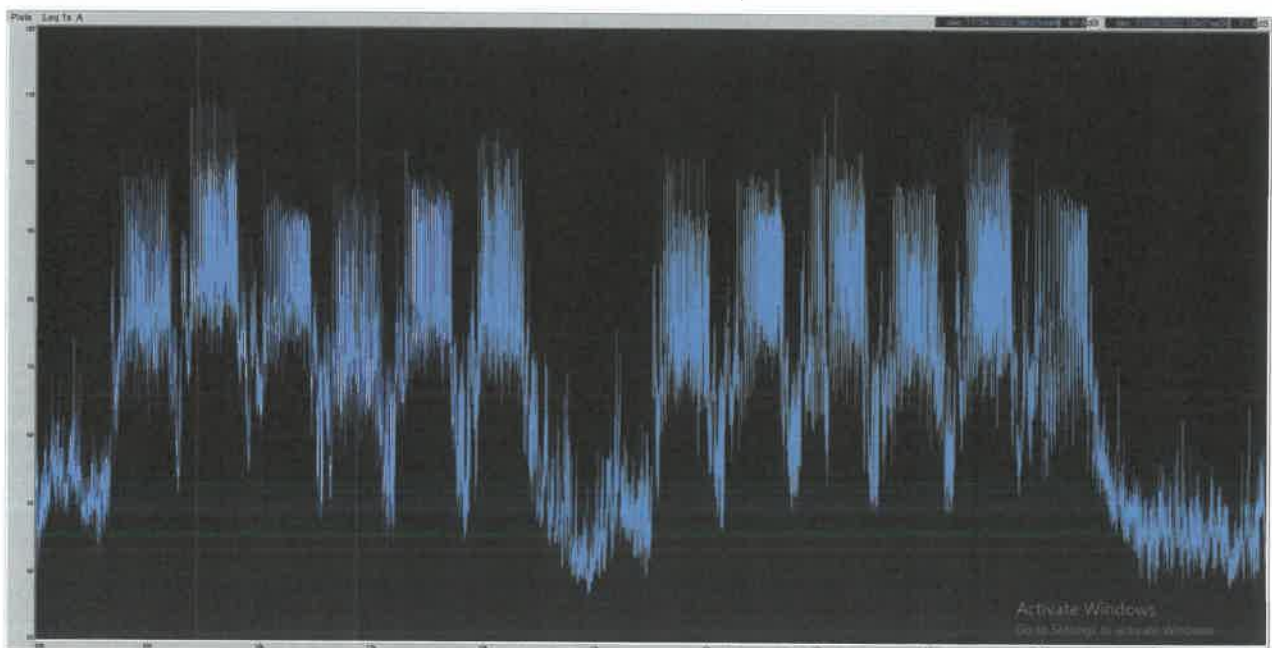
**Activité : autos**  
 Type : COMPETITION  
 Nombre de véhicules moyen en piste: 59

## conditions météorologiques

Heure locale		Température	Pluie	Vent	Humidité	Bic-météo	Pt. de rosée	Pression
19h	⊕	18.9 °C 18.9 - 20.3	0 mm/1h	18 km/h raf.35.3	34%	308	2.7 °C	1015.5hPa ↓
18h	⊕	20.2 °C 20.1 - 21	0 mm/1h	18 km/h raf.33.5	37%	20.2 503	5 °C	1015.5hPa ↓
17h	⊕	20.9 °C 20.5 - 21.3	0 mm/1h	18 km/h raf.36.4	37%	20.9 672	5.7 °C	1015.8hPa ↓
16h	⊕	20.9 °C 20.8 - 21.0	0 mm/1h	18 km/h raf.34.9	32%	20.9 803	3.6 °C	1016.6hPa ↓
15h	⊕	21.5 °C 21.4 - 21.6	0 mm/1h	18 km/h raf.34.9	31%	21.5 876	3.6 °C	1017.2hPa ↓
14h	⊕	21.7 °C 20.7 - 21.8	0 mm/1h	14 km/h raf.33.8	31%	21.7 896	3.6 °C	1017.8hPa ↓
13h	⊕	21.0 °C 19.7 - 21	0 mm/1h	14 km/h raf.22.7	35%	21 853	4.9 °C	1018.4hPa ↓
12h	⊕	19.8 °C 18.1 - 19.8	0 mm/1h	11 km/h raf.24.8	38%	753	5.1 °C	1018.8hPa ↓
11h	⊕	18.1 °C 18.0 - 18.4	0 mm/1h	14 km/h raf.30.2	39%	608	3.9 °C	1019.3hPa ↑
10h	⊕	16.7 °C 14.7 - 17	0 mm/1h	14 km/h raf.33.8	43%	425	4 °C	1019.4hPa ↑
09h	⊕	14.6 °C 12.8 - 14.6	0 mm/1h	14 km/h raf.31.3	47%	197	3.4 °C	1019.3hPa ↑
08h	⊕	12.9 °C 12.8 - 13.0	0 mm/1h	14 km/h raf.36.4	51%	91	3 °C	1019.3hPa ↑

## EVOLUTIONS TEMPORELLES comparées : mesures de bruit au niveau de la ligne d'arrivée et au centre de Ledenon (rue des 4 vents)

- \_ en bleu : niveau de bruit enregistré au dessus de la ligne d'arrivée
- \_ en jaune : niveau de bruit enregistré au centre de Ledenon (rue des 4 vents)



**JOURNEE DU 18/04/2022**

Ouverture du circuit : Mesures et Analyses réalisées selon méthode contrôle  
**de 9h à 12h30** stipulée dans la norme NFS 31-010 et ce en 2 points  
**et** simultanément : au dessus de la ligne d'arrivée du circuit et  
**de 14h à 17h30** au centre de Ledenon.

**Activité : sans**

**conditions météorologiques**

**EVOLUTIONS TEMPORELLES comparées : mesures de bruit au niveau de la ligne d'arrivée et au centre de Ledenon (rue des 4 vents)**

\_ en bleu : niveau de bruit enregistré au dessus de la ligne d'arrivée

\_ en jaune : niveau de bruit enregistré au centre de Ledenon (rue des 4 vents)



JOURNEE DU **19/04/2022**

Ouverture du circuit : Mesures et Analyses réalisées selon méthode contrôle stipulée dans la norme NFS 31-010 et ce en 2 points simultanément : au dessus de la ligne d'arrivée du circuit et au centre de Ledenon.

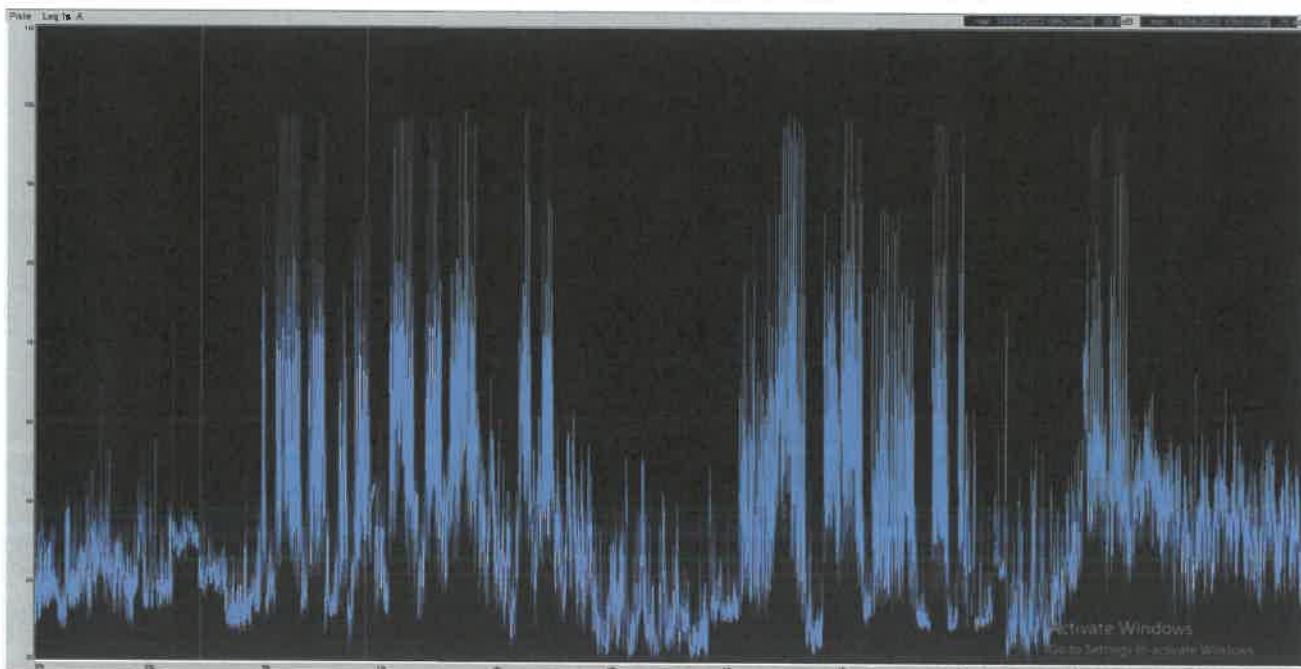
**Activité : autos**  
**Type : roulage**  
 Nombre de véhicules moyen en piste: 1

## conditions météorologiques

Heure locale		Température	Pluie	Vent	Humidité	Bio-météo	Pt. de rosée	Pression
19h	⊕	21.2 °C 21.2 - 22	0 mm/1h	18 km/h raf.34.6	43%	21.6 306	8.1 °C	1007.2hPa ↓
18h	⊕	21.8 °C 21.8 - 23	0 mm/1h	22 km/h raf.37.1	33%	21.8 500	4.8 °C	1007.1hPa ↓
17h	⊕	22.7 °C 22.7 - 24	0 mm/1h	22 km/h raf.37.8	28%	22.7 688	3.2 °C	1007.7hPa ↓
16h	⊕	23.8 °C 23.8 - 25.3	0 mm/1h	14 km/h raf.33.1	29%	23.8 793	4.7 °C	1007.8hPa ↓
15h	⊕	24.7 °C 24.7 - 24.9	0 mm/1h	7 km/h raf.27.7	24%	24.7 811	2.8 °C	1008.4hPa ↓
14h	⊕	24.2 °C 24.2 - 24.3	0 mm/1h	7 km/h raf.25.6	25%	24.2 914	2.9 °C	1009.0hPa ↓
13h	⊕	22.9 °C 22.3 - 24.2	0 mm/1h	7 km/h raf.25.9	26%	22.9 663	2.4 °C	1010.1hPa ↓
12h	⊕	22.5 °C 20.7 - 22.5	0 mm/1h	11 km/h raf.24.1	29%	22.5 717	3.6 °C	1010.7hPa ↓
11h	⊕	20.7 °C 19 - 20.9	0 mm/1h	14 km/h raf.26.6	30%	20.7 622	2.5 °C	1011.4hPa ↓
10h	⊕	19.0 °C 15.2 - 19	0 mm/1h	4 km/h raf.13.3	41%	442	5.4 °C	1011.6hPa ↑
09h	⊕	15.1 °C 11.7 - 15.1	0 mm/1h	4 km/h raf.10.4	50%	233	4.7 °C	1012.1hPa ↑
08h	⊕	11.7 °C 11.2 - 11.7	0 mm/1h	7 km/h raf.14.8	64%	56	5.1 °C	1012.3hPa ↑

### EVOLUTIONS TEMPORELLES comparées : mesures de bruit au niveau de la ligne d'arrivée et au centre de Ledenon (rue des 4 vents)

- \_ en bleu : niveau de bruit enregistré au dessus de la ligne d'arrivée
- \_ en jaune : niveau de bruit enregistré au centre de Ledenon (rue des 4 vents)





JOURNEE DU **20/04/2022**

Ouverture du circuit : Mesures et Analyses réalisées selon méthode contrôle stipulée dans la norme NFS 31-010 et ce en 2 points simultanément : au dessus de la ligne d'arrivée du circuit et au centre de Ledenon.

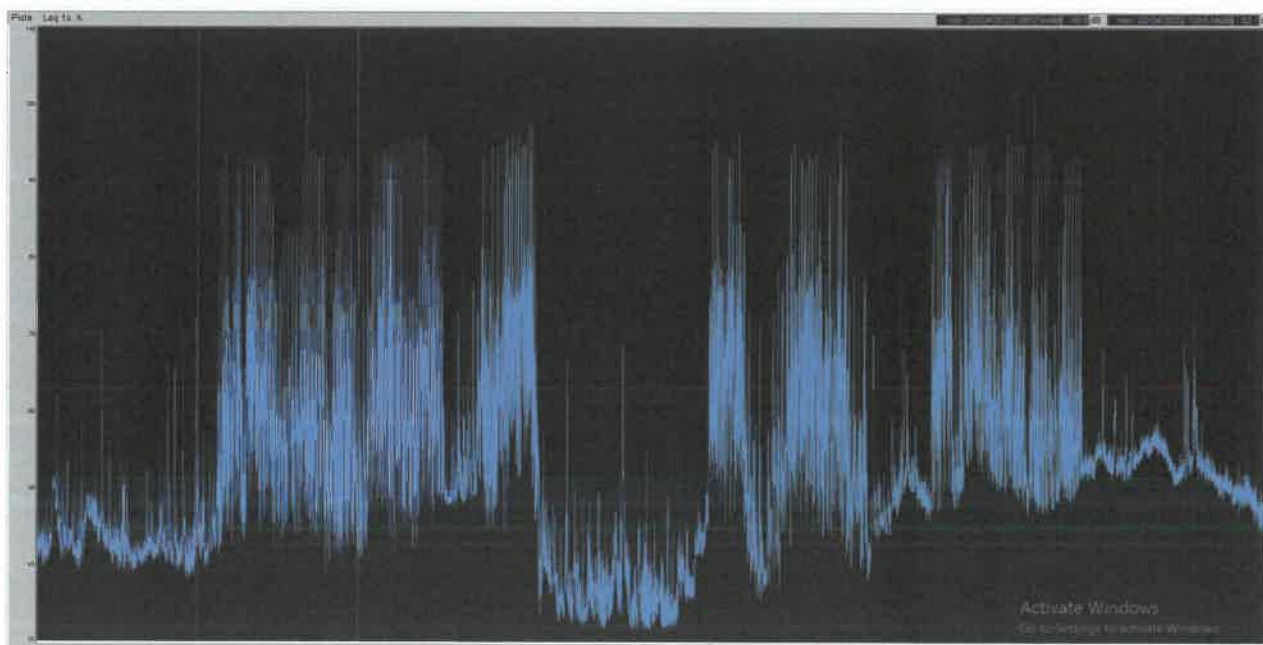
**Activité : autos**  
 Type : école de pilotage  
 Nombre de véhicules moyen en piste: 3

## conditions météorologiques

Heure locale		Température	Pluie	Vent	Humidité	Bio-météo	P. de rosée	Pression
19h	⊕	13.9 °C 13.0 → 14	0.6 mm/1h	4 km/h raf. 7.9	95%	47	13.1 °C	1009.1hPa ↗
18h	⊕	13.9 °C 13.5 → 13.9	1.8 mm/1h	4 km/h raf. 6.8	96%	44	13.3 °C	1009.1hPa ↗
17h	⊕	13.6 °C 13.4 → 14.4	10.7 mm/1h	0 km/h raf. 17.3	95%	91	12.8 °C	1008.9hPa ↘
16h	⊕	14.4 °C 14.4 → 14.2	3.4 mm/1h	4 km/h raf. 18.7	90%	50	12.8 °C	1009.0hPa ↘
15h	⊕	16.2 °C 15.7 → 16.3	0 mm/1h	11 km/h raf. 16.2	79%	178	12.6 °C	1008.6hPa ↘
14h	⊕	16.4 °C 16 → 16.2	0 mm/1h	7 km/h raf. 16.6	78%		12.6 °C	1009.0hPa ↘
13h	⊕	16.1 °C 16 → 16.7	0 mm/1h	7 km/h raf. 19.4	78%	292	12.3 °C	1009.2hPa ↗
12h	⊕	16.3 °C 14.5 → 16.6	0 mm/1h	11 km/h raf. 19.4	76%	431	12.1 °C	1009.1hPa ↗
11h	⊕	14.5 °C 13.1 → 14.5	0 mm/1h	7 km/h raf. 19.1	82%	294	11.5 °C	1009.5hPa ↗
10h	⊕	13.1 °C 12.8 → 13.1	0.4 mm/1h	11 km/h raf. 20.5	92%	86	11.8 °C	1008.9hPa ↗
09h	⊕	12.7 °C 12.7 → 13.2	0 mm/1h	11 km/h raf. 15.5	91%	19	11.3 °C	1008.9hPa ↗
08h	⊕	13.1 °C 12.9 → 13.1	0 mm/1h	7 km/h raf. 16.6	90%		11.5 °C	1008.3hPa ↗

## EVOLUTIONS TEMPORELLES comparées : mesures de bruit au niveau de la ligne d'arrivée et au centre de Ledenon (rue des 4 vents)

\_ en bleu : niveau de bruit enregistré au dessus de la ligne d'arrivée  
 \_ en jaune : niveau de bruit enregistré au centre de Ledenon (rue des 4 vents)





JOURNEE DU **21/04/2022**

Ouverture du circuit : Mesures et Analyses réalisées selon méthode contrôle stipulée dans la norme NFS 31-010 et ce en 2 points simultanément : au dessus de la ligne d'arrivée du circuit et au centre de Ledenon.

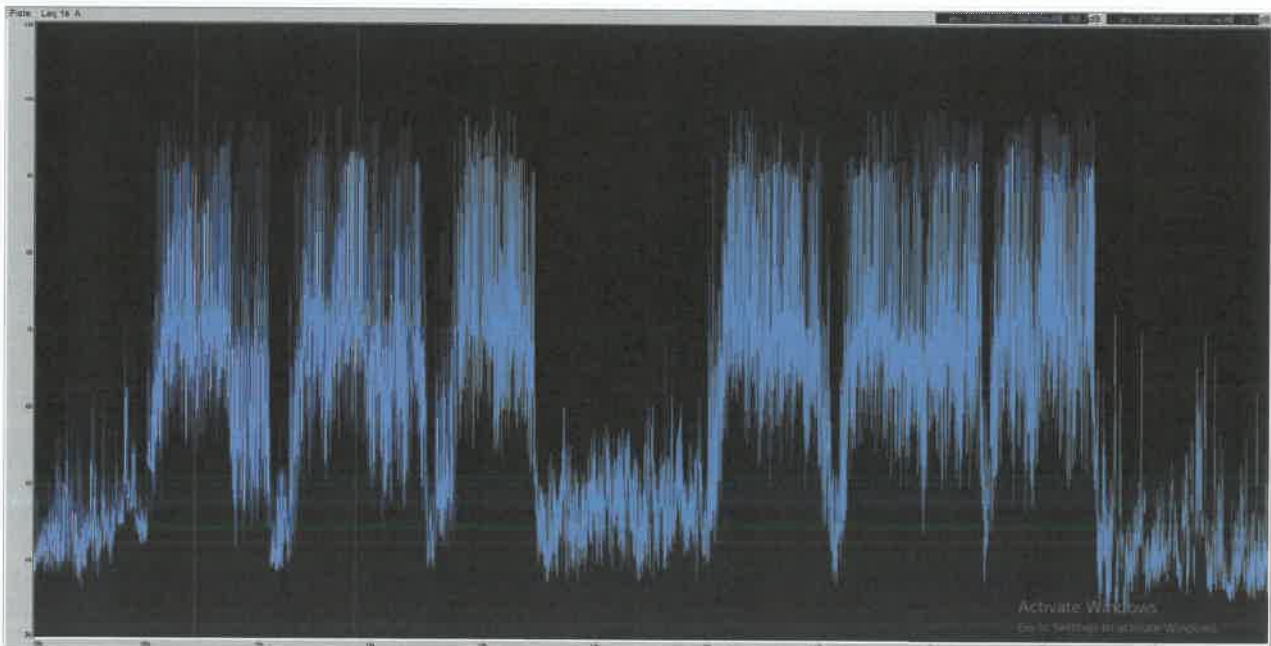
**Activité : autos**  
 Type : roulage  
 Nombre de véhicules moyen en piste: 7

## conditions météorologiques

Heure locale		Température	Pluie	Vent	Humidité	Bio-météo	Pt. de rosée	Pression
19h	⊕	18.8 °C <small>18.0 → 19.0</small>	0 mm/1h	7 km/h raf.16.9	59%		10.6 °C	1000.8hPa ↓
18h	⊕	19.6 °C <small>19.0 → 19.7</small>	0 mm/1h	7 km/h raf.22	57%		10.8 °C	1001.0hPa ↓
17h	⊕	19.3 °C <small>18.1 → 19.5</small>	0 mm/1h	7 km/h raf.22.7	61%		11.6 °C	1001.6hPa ↓
16h	⊕	19.2 °C <small>19 → 19.6</small>	0 mm/1h	11 km/h raf.29.9	58%		10.7 °C	1002.2hPa ↓
15h	⊕	19.3 °C <small>18.0 → 19.3</small>	0 mm/1h	14 km/h raf.32.8	62%		11.8 °C	1002.7hPa ↓
14h	⊕	18.3 °C <small>18.0 → 18.6</small>	0 mm/1h	14 km/h raf.32	68%		12.3 °C	1003.5hPa ↓
13h	⊕	16.5 °C <small>15.0 → 16.9</small>	0 mm/1h	14 km/h raf.24.8	78%		12.6 °C	1004.3hPa ↓
12h	⊕	15.6 °C <small>14.0 → 15.6</small>	0 mm/1h	7 km/h raf.20.2	83%		12.7 °C	1004.9hPa ↓
11h	⊕	14.6 °C <small>13.0 → 14.0</small>	0 mm/1h	7 km/h raf.11.5	80%		11.2 °C	1005.2hPa ↓
10h	⊕	13.6 °C <small>13.0 → 13.6</small>	0 mm/1h	4 km/h raf.17.3	88%		11.6 °C	1005.2hPa ↓
09h	⊕	13.2 °C <small>12 → 13.2</small>	0.2 mm/1h	4 km/h raf.14.4	91%		11.8 °C	1005.0hPa ↓
08h	⊕	12.0 °C <small>11.0 → 12</small>	0 mm/1h	7 km/h raf.13	95%		11.2 °C	1005.4hPa ↓

## EVOLUTIONS TEMPORELLES comparées : mesures de bruit au niveau de la ligne d'arrivée et au centre de Ledenon (rue des 4 vents)

- \_ en bleu : niveau de bruit enregistré au dessus de la ligne d'arrivée
- \_ en jaune : niveau de bruit enregistré au centre de Ledenon (rue des 4 vents)





JOURNEE DU **22/04/2022**

Ouverture du circuit : Mesures et Analyses réalisées selon méthode contrôle stipulée dans la norme NFS 31-010 et ce en 2 points simultanément : au dessus de la ligne d'arrivée du circuit et au centre de Ledenon.

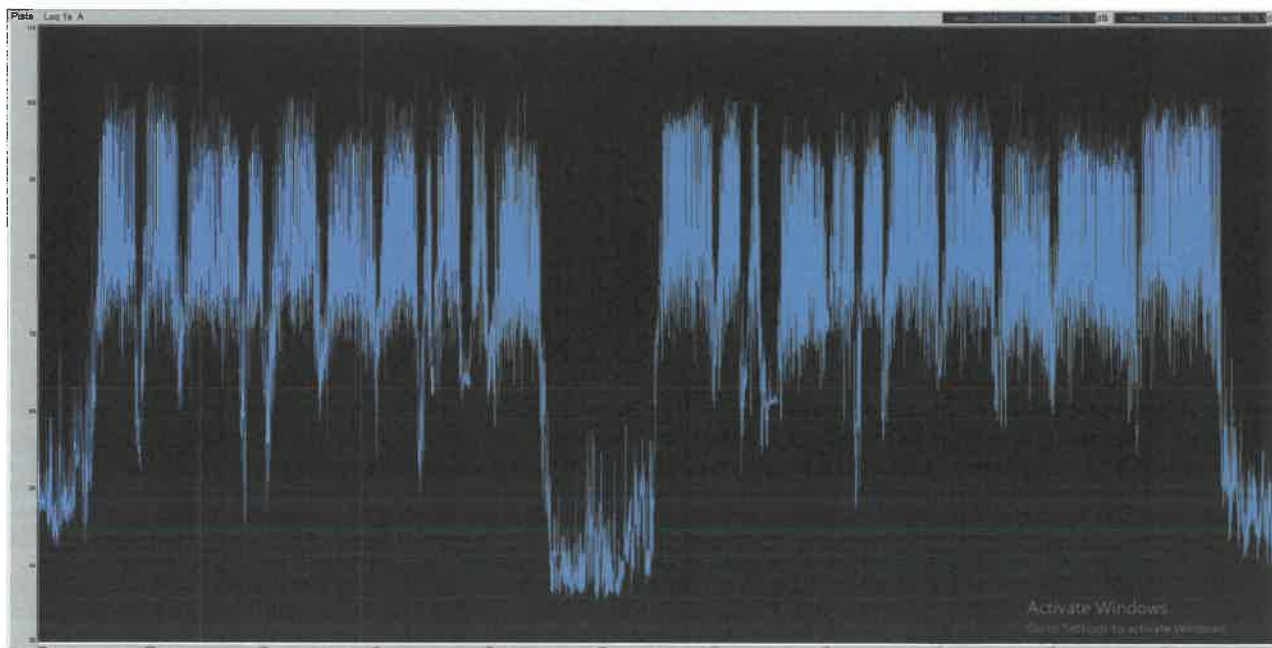
**Activité : autos**  
Type : COMPETITION  
Nombre de véhicules moyen en piste: 21

## conditions météorologiques

Heure locale		Température	Pluie	Vent	Humidité	Bio-météo	Pt. de rosée	Pression
19h	⊕	16.7 °C <small>16.6 → 16.9</small>	0 mm/1h	18 km/h raf.36	74%	284	12 °C	1000.5hPa ↗
18h	⊕	18.2 °C <small>18.2 → 20.5</small>	0 mm/1h	22 km/h raf.37.4	66%	519	11.7 °C	1000.3hPa ↗
17h	⊕	20.3 °C <small>20.1 → 21.5</small>	0 mm/1h	18 km/h raf.34.2	48%	21.1 711	8.9 °C	1000.1hPa ↗
16h	⊕	21.3 °C <small>21.2 → 21.8</small>	0 mm/1h	22 km/h raf.34.2	45%	22.1 783	8.9 °C	999.9hPa ↗
15h	⊕	21.8 °C <small>21.6 → 22</small>	0 mm/1h	14 km/h raf.32.4	50%	23.5 850	10.9 °C	999.6hPa ↗
14h	⊕	21.7 °C <small>21 → 21.6</small>	0 mm/1h	11 km/h raf.23	37%	21.7 883	6.4 °C	999.4hPa ↗
13h	⊕	21.0 °C <small>20.9 → 21.3</small>	0 mm/1h	11 km/h raf.19.8	45%	21.6 845	8.6 °C	999.7hPa ↗
12h	⊕	20.3 °C <small>18.2 → 20.3</small>	0 mm/1h	7 km/h raf.14.8	54%	21.9 733	10.7 °C	999.5hPa ↗
11h	⊕	18.5 °C <small>15.4 → 18.9</small>	0 mm/1h	7 km/h raf.14.8	63%	508	11.3 °C	999.7hPa ↗
10h	⊕	15.3 °C <small>13.8 → 15.3</small>	0 mm/1h	4 km/h raf.11.2	72%	284	10.3 °C	999.8hPa ↗
09h	⊕	13.7 °C <small>12.8 → 13.7</small>	0 mm/1h	7 km/h raf.14.4	79%	153	10.1 °C	999.5hPa ↗
08h	⊕	12.6 °C <small>11.8 → 12.8</small>	0 mm/1h	4 km/h raf.19.4	77%	39	8.7 °C	999.1hPa ↗

## EVOLUTIONS TEMPORELLES comparées : mesures de bruit au niveau de la ligne d'arrivée et au centre de Ledenon (rue des 4 vents)

\_ en bleu : niveau de bruit enregistré au dessus de la ligne d'arrivée  
\_ en jaune : niveau de bruit enregistré au centre de Ledenon (rue des 4 vents)



Ouverture du circuit : Mesures et Analyses réalisées selon méthode contrôle stipulée dans la norme NFS 31-010 et ce en 2 points simultanément : au dessus de la ligne d'arrivée du circuit et au centre de Ledenon.

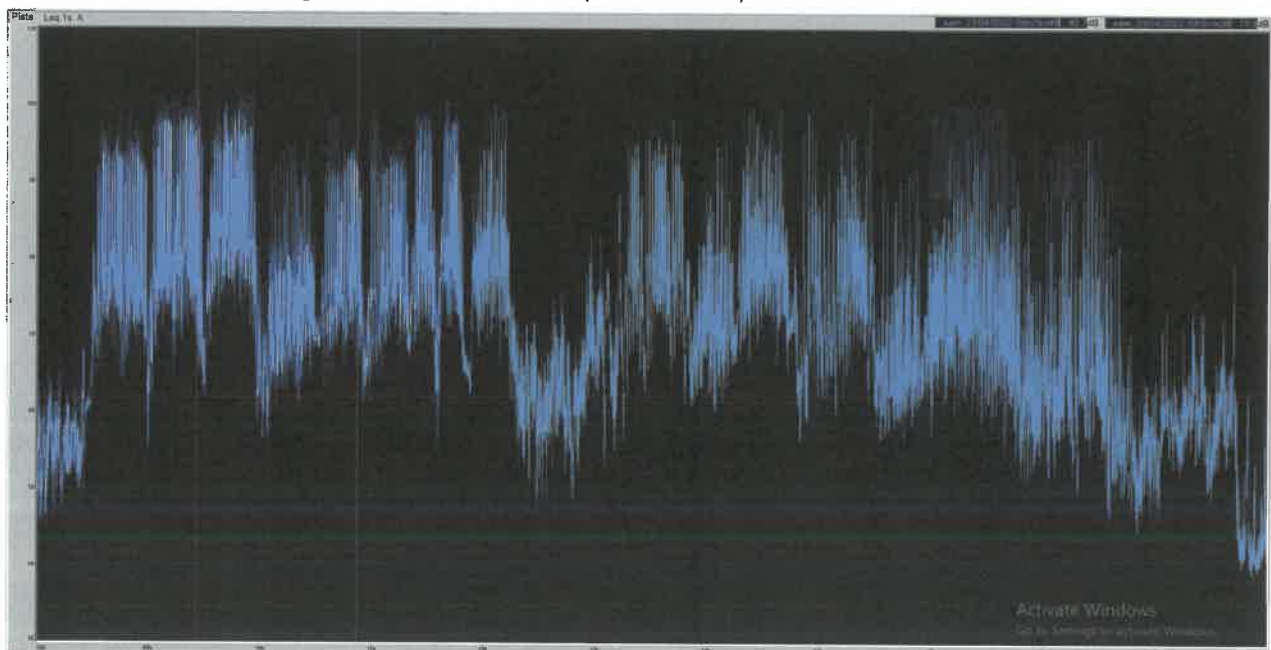
**Activité : autos**  
**Type : COMPETITION**  
 Nombre de véhicules moyen en piste : 21

### conditions météorologiques

Heure locale		Température	Pluie	Vent	Humidité	Bio-météo	Pt. de rosée	Pression
19h	⊕	9.6 °C 9.8 → 13.2	0 mm/1h	18 km/h raf.61.6	83%	7 75	6.9 °C	996.9hPa
18h	⊕	12.3 °C 12.3 → 15	1.6 mm/1h	25 km/h raf.50.8	91%	83	10.9 °C	995.9hPa
17h	⊕	12.5 °C 11.4 → 12.9	0.2 mm/1h	22 km/h raf.37.4	90%	92	10.9 °C	996.5hPa
16h	⊕	11.4 °C 11.3 → 13.7	3.8 mm/1h	14 km/h raf.59	92%	56	10.1 °C	996.9hPa
15h	⊕	13.7 °C 13.7 → 15.4	2.4 mm/1h	32 km/h raf.63	92%	72	12.4 °C	998.8hPa
14h	⊕	15.4 °C 14.8 → 15.4	0 mm/1h	36 km/h raf.61.6	83%	92	12.5 °C	997.3hPa
13h	⊕	15.2 °C 14.5 → 15.3	0.2 mm/1h	36 km/h raf.64.1	84%	108	12.5 °C	997.7hPa
12h	⊕	14.5 °C 14.3 → 14.6	1 mm/1h	32 km/h raf.53.6	90%	87	12.9 °C	998.3hPa
11h	⊕	14.4 °C 14.1 → 14.4	1 mm/1h	32 km/h raf.46.8	92%	72	13.1 °C	998.6hPa
10h	⊕	14.3 °C 14.2 → 14.5	0.2 mm/1h	25 km/h raf.49	89%	47	12.5 °C	999.3hPa
09h	⊕	14.2 °C 13.8 → 14.2	0 mm/1h	25 km/h raf.41.8	88%	53	12.2 °C	999.4hPa
08h	⊕	13.8 °C 13.3 → 13.8	0 mm/1h	18 km/h raf.37.8	91%	3	12.4 °C	999.8hPa

### EVOLUTIONS TEMPORELLES comparées : mesures de bruit au niveau de la ligne d'arrivée et au centre de Ledenon (rue des 4 vents)

- \_ en bleu : niveau de bruit enregistré au dessus de la ligne d'arrivée
- \_ en jaune : niveau de bruit enregistré au centre de Ledenon (rue des 4 vents)





## JOURNEE DU 24/04/2022

Ouverture du circuit : Mesures et Analyses réalisées selon méthode contrôle stipulée dans la norme NFS 31-010 et ce en 2 points simultanément : au dessus de la ligne d'arrivée du circuit et au centre de Ledenon.

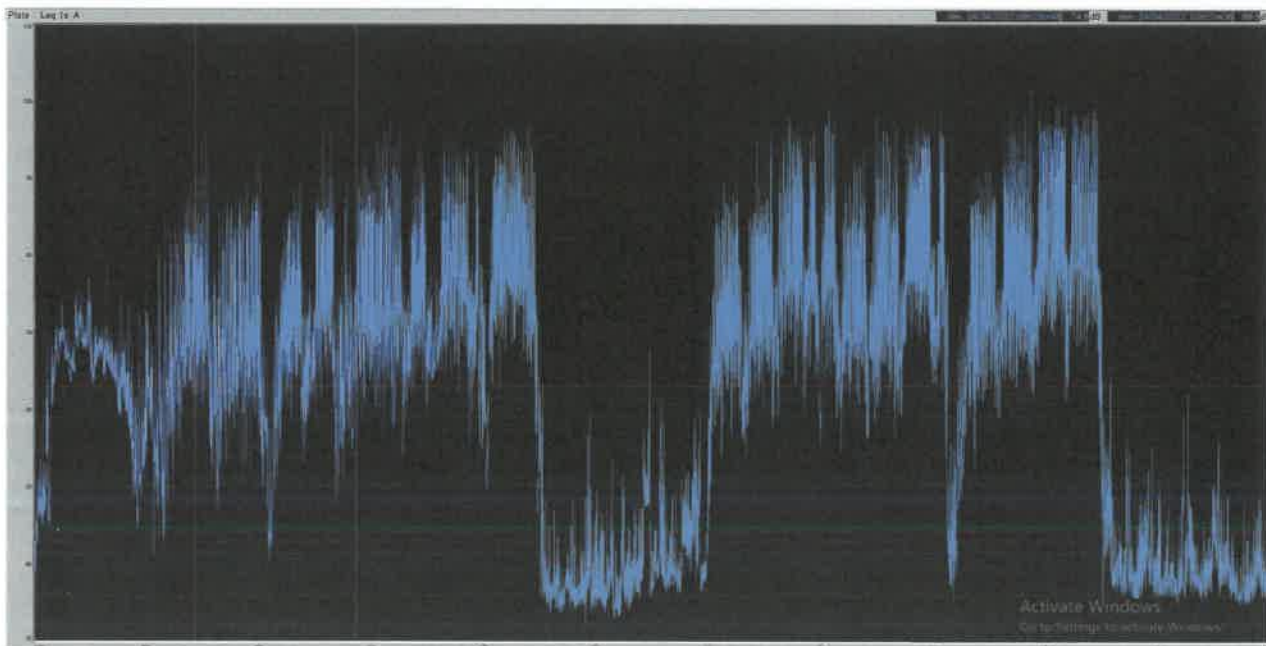
**Activité : motos**  
 Type : roulage  
 Nombre de véhicules moyen en piste : 40

### conditions météorologiques

Heure locale		Température	Pluie	Vent	Humidité	Solo-météo	Pt. de rosée	Pression
19h	⊕	17.0 °C <small>17 → 18.4</small>	0 mm/1h	18 km/h raf.34.6	62%	200	9.7 °C	1007.8hPa ↗
18h	⊕	17.7 °C <small>17 → 17.9</small>	0 mm/1h	11 km/h raf.26.3	64%	211	10.8 °C	1007.1hPa ↗
17h	⊕	17.1 °C <small>15.9 → 17.4</small>	0 mm/1h	7 km/h raf.22	70%	394	11.8 °C	1007.0hPa ↗
16h	⊕	16.0 °C <small>14.4 → 18.1</small>	0 mm/1h	11 km/h raf.18.7	74%	369	11.4 °C	1006.9hPa ↗
15h	⊕	14.5 °C <small>14 → 15.9</small>	0 mm/1h	11 km/h raf.21.2	77%	296	10.5 °C	1006.9hPa ↗
14h	⊕	15.3 °C <small>14.4 → 15.9</small>	0 mm/1h	11 km/h raf.17.3	71%	742	10.1 °C	1006.4hPa ↗
13h	⊕	13.9 °C <small>12.9 → 14.2</small>	0 mm/1h	7 km/h raf.11.9	76%	842	9.7 °C	1006.0hPa ↗
12h	⊕	12.0 °C <small>11.4 → 12</small>	0.2 mm/1h	4 km/h raf.13.7	85%	311	9.6 °C	1005.5hPa ↗
11h	⊕	11.5 °C <small>10.1 → 11.5</small>	0 mm/1h	4 km/h raf.13.7	90%	238	9.9 °C	1004.7hPa ↗
10h	⊕	10.1 °C <small>8.7 → 10.1</small>	0.8 mm/1h	7 km/h raf.13.7	95%	103	9.3 °C	1004.3hPa ↗
09h	⊕	9.7 °C <small>8.9 → 9.7</small>	0 mm/1h	7 km/h raf.11.2	95%	8.7 89	8.9 °C	1003.8hPa ↗
08h	⊕	8.9 °C <small>8 → 8.9</small>	0 mm/1h	4 km/h raf.5	98%	8.9 38	8.6 °C	1002.9hPa ↗

### EVOLUTIONS TEMPORELLES comparées : mesures de bruit au niveau de la ligne d'arrivée et au centre de Ledenon (rue des 4 vents)

\_ en bleu : niveau de bruit enregistré au dessus de la ligne d'arrivée  
 \_ en jaune : niveau de bruit enregistré au centre de Ledenon (rue des 4 vents)



# CIRCUIT DE LEDENON MESURES DE BRUIT : RAPPORT JOURNALIER D'ACTIVITE



JOURNEE DU **25/04/2022**

Ouverture du circuit : Mesures et Analyses réalisées selon méthode contrôle stipulée dans la norme NFS 31-010 et ce en 2 points simultanément : au dessus de la ligne d'arrivée du circuit et au centre de Ledenon.

**Activité : motos**

Type : roulage

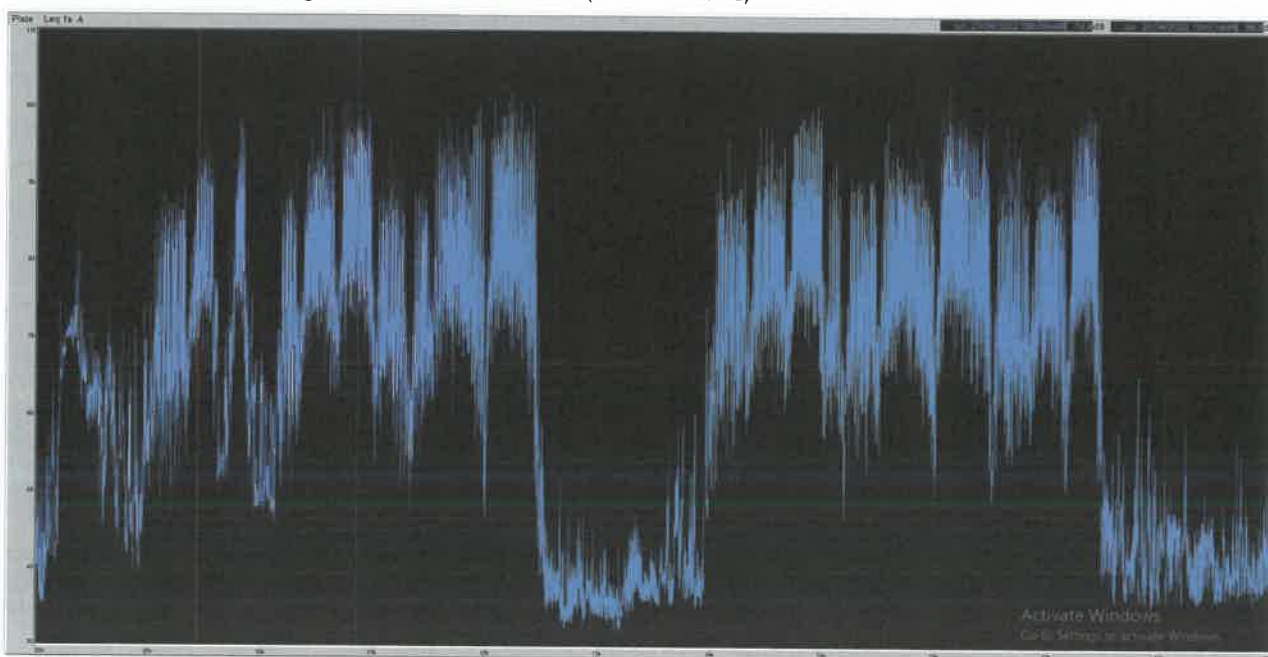
Nombre de véhicules moyen en piste: 31

## conditions météorologiques

Heure locale		Température	Pluie	Vent	Humidité	Bio-météo	Pt. de rosée	Pression
19h	⊕	20.1 °C 20.1 → 21.9	0 mm/1h	22 km/h raf.38.9	51%	21.2 328	9.6 °C	1011.0hPa ↘
18h	⊕	21.6 °C 21.4 → 21.9	0 mm/1h	18 km/h raf.33.1	42%	22 625	8.1 °C	1010.8hPa ↘
17h	⊕	21.5 °C 20.9 → 21.9	0 mm/1h	14 km/h raf.31.3	44%	22.2 689	8.7 °C	1011.0hPa ↘
16h	⊕	21.5 °C 21 → 21.9	0 mm/1h	14 km/h raf.33.8	43%	22.1 606	8.4 °C	1011.2hPa ↘
15h	⊕	21.5 °C 20 → 21.5	0 mm/1h	7 km/h raf.24.5	35%	21.5 842	5.4 °C	1011.5hPa ↘
14h	⊕	20.5 °C 19.3 → 20.9	0 mm/1h	11 km/h raf.32.8	37%	20.5 885	5.3 °C	1011.6hPa ↘
13h	⊕	19.2 °C 18.3 → 19.3	0 mm/1h	11 km/h raf.28.8	39%	20 836	4.9 °C	1012.0hPa ↗
12h	⊕	18.2 °C 17.4 → 18.4	0 mm/1h	11 km/h raf.29.5	41%	20 778	4.7 °C	1011.9hPa ↗
11h	⊕	17.4 °C 16 → 17.4	0 mm/1h	11 km/h raf.23.8	48%	20 696	6.3 °C	1012.1hPa ↗
10h	⊕	15.9 °C 14.4 → 16	0 mm/1h	11 km/h raf.24.8	56%	20 458	7.1 °C	1011.8hPa ↗
09h	⊕	14.3 °C 12.7 → 14.3	0 mm/1h	14 km/h raf.30.6	59%	20 287	8.4 °C	1011.7hPa ↗
08h	⊕	12.6 °C 11.2 → 12.6	0 mm/1h	11 km/h raf.25.8	68%	20 81	8.8 °C	1011.2hPa ↗

## EVOLUTIONS TEMPORELLES comparées : mesures de bruit au niveau de la ligne d'arrivée et au centre de Ledenon (rue des 4 vents)

- \_ en bleu : niveau de bruit enregistré au dessus de la ligne d'arrivée
- \_ en jaune : niveau de bruit enregistré au centre de Ledenon (rue des 4 vents)





JOURNEE DU **26/04/2022**

Ouverture du circuit : Mesures et Analyses réalisées selon méthode contrôle stipulée dans la norme NFS 31-010 et ce en 2 points simultanément : au dessus de la ligne d'arrivée du circuit et au centre de Ledenon.

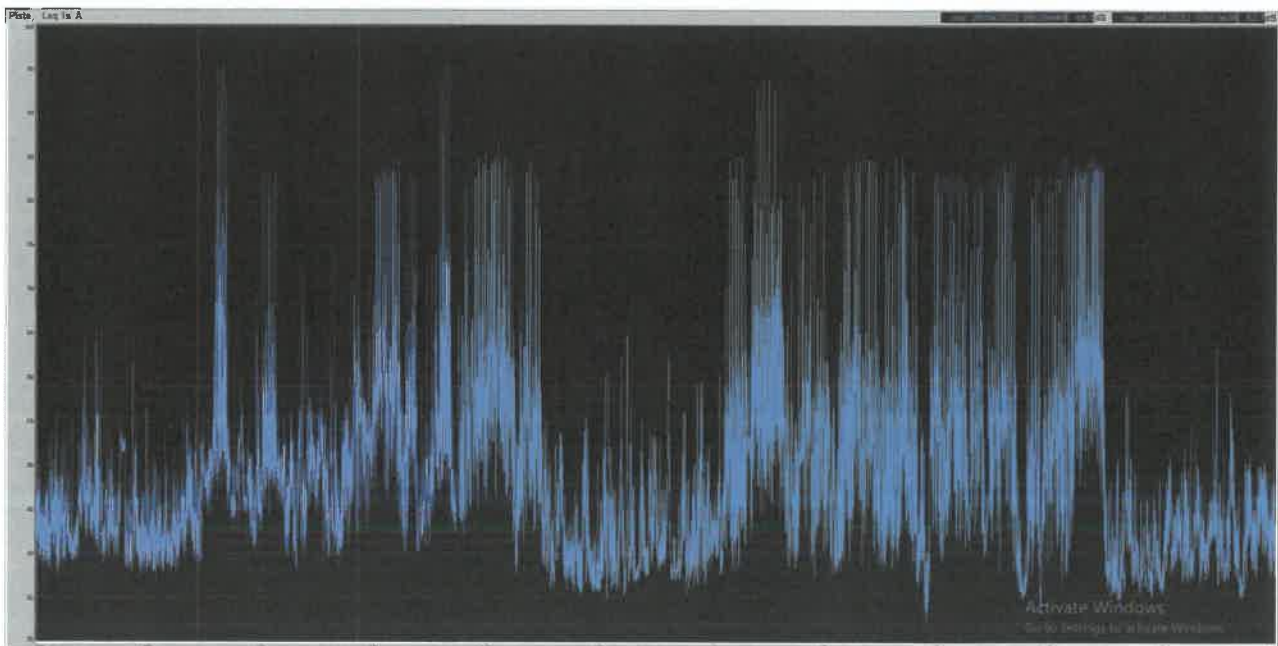
**Activité : autos**  
 Type : école de pilotage  
 Nombre de véhicules moyen en piste: 3

## conditions météorologiques

Heure locale		Température	Pluie	Vent	Humidité	Blo-météo	Pt. de rosée	Pression
19h	⊕	21.7 °C <small>21.6 → 23.9</small>	0 mm/1h	11 km/h raf.23.8	48%	23 <small>261</small>	10.2 °C	1013.2hPa ⚡
18h	⊕	23.9 °C <small>23.4 → 23.9</small>	0 mm/1h	7 km/h raf.19.8	38%	24.8 <small>497</small>	8.7 °C	1012.9hPa ⚡
17h	⊕	23.8 °C <small>23.3 → 23.9</small>	0 mm/1h	4 km/h raf.22	39%	24.6 <small>881</small>	9 °C	1013.1hPa ⚡
16h	⊕	23.5 °C <small>22.8 → 23.6</small>	0 mm/1h	11 km/h raf.21.2	37%	23.9 <small>800</small>	8 °C	1013.3hPa ⚡
15h	⊕	22.9 °C <small>22.4 → 23.2</small>	0 mm/1h	11 km/h raf.23	40%	23.5 <small>938</small>	8.6 °C	1013.9hPa ⚡
14h	⊕	22.4 °C <small>20.5 → 22.4</small>	0 mm/1h	11 km/h raf.24.8	44%	23.4 <small>842</small>	9.5 °C	1014.2hPa ⚡
13h	⊕	20.5 °C <small>19.8 → 21</small>	0 mm/1h	11 km/h raf.24.5	46%	21.1 <small>753</small>	8.5 °C	1014.8hPa ⚡
12h	⊕	19.7 °C <small>18.5 → 20.1</small>	0 mm/1h	7 km/h raf.27.7	49%	739	8.7 °C	1014.9hPa ⚡
11h	⊕	18.4 °C <small>16.8 → 18.4</small>	0 mm/1h	14 km/h raf.26.6	56%	636	9.5 °C	1014.9hPa ⚡
10h	⊕	16.8 °C <small>15.7 → 18.9</small>	0 mm/1h	11 km/h raf.22	61%	458	9.2 °C	1014.6hPa ⚡
09h	⊕	15.0 °C <small>12.5 → 15</small>	0 mm/1h	7 km/h raf.11.2	76%	264	10.8 °C	1014.6hPa ⚡
08h	⊕	12.4 °C <small>10.1 → 12.4</small>	0 mm/1h	0 km/h raf.13.3	85%	85	9.9 °C	1014.4hPa ⚡

## EVOLUTIONS TEMPORELLES comparées : mesures de bruit au niveau de la ligne d'arrivée et au centre de Ledenon (rue des 4 vents)

\_ en bleu : niveau de bruit enregistré au dessus de la ligne d'arrivée  
 \_ en jaune : niveau de bruit enregistré au centre de Ledenon (rue des 4 vents)



# CIRCUIT DE LEDENON MESURES DE BRUIT : RAPPORT JOURNALIER D'ACTIVITE



JOURNEE DU **27/04/2022**

Ouverture du circuit : Mesures et Analyses réalisées selon méthode contrôle stipulée dans la norme NFS 31-010 et ce en 2 points simultanément : au dessus de la ligne d'arrivée du circuit et au centre de Ledenon.

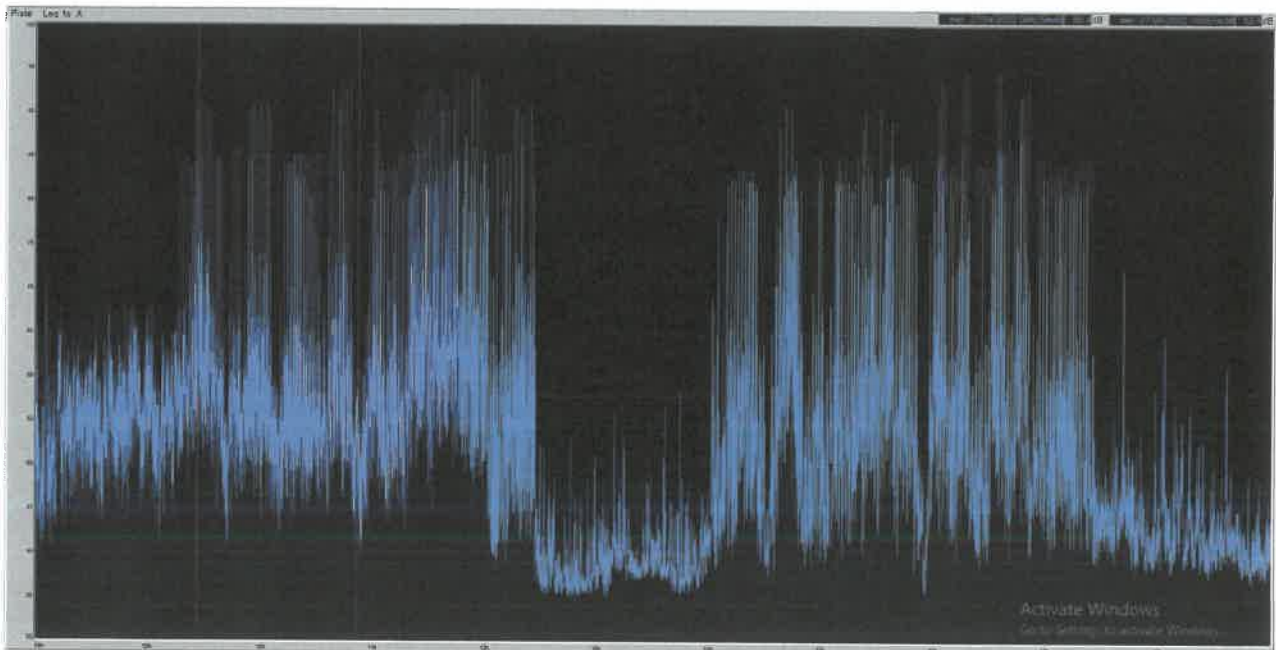
**Activité : autos**  
 Type : école de pilotage  
 Nombre de véhicules moyen en piste: 3

## conditions météorologiques

Heure locale		Température	Pluie	Vent	Humidité	Blo-météo	Pt. de rosée	Pression
19h	⊕	19.9 °C 19.9 - 20.9	0 mm/1h	14 km/h raf.21.2	58%	322	11.4 °C	1016.8hPa ↓
18h	⊕	20.4 °C 20.1 - 21.4	0 mm/1h	14 km/h raf.31.3	60%	22.8 503	12.4 °C	1016.8hPa ↓
17h	⊕	21.4 °C 21.3 - 22.2	0 mm/1h	18 km/h raf.33.1	59%	24.2 678	13.1 °C	1016.7hPa ↓
16h	⊕	22.1 °C 21.8 - 22.4	0 mm/1h	14 km/h raf.33.5	57%	24.9 606	13.2 °C	1016.8hPa ↓
15h	⊕	22.1 °C 21.9 - 22.7	0 mm/1h	18 km/h raf.29.2	55%	24.6 883	12.6 °C	1017.1hPa ↓
14h	⊕	21.8 °C 21.3 - 21.6	0 mm/1h	7 km/h raf.24.8	42%	22.3 636	8.3 °C	1017.4hPa =
13h	⊕	21.3 °C 20.8 - 21.4	0 mm/1h	11 km/h raf.30.6	49%	22.6 861	10.1 °C	1017.5hPa ↑
12h	⊕	20.7 °C 19.6 - 20.7	0 mm/1h	11 km/h raf.28.4	47%	21.5 775	9 °C	1017.8hPa ↑
11h	⊕	19.6 °C 17.3 - 19.8	0 mm/1h	14 km/h raf.35.3	43%	636	6.7 °C	1017.5hPa ↑
10h	⊕	17.4 °C 16.8 - 17.4	0 mm/1h	18 km/h raf.36.4	47%	481	6 °C	1017.2hPa ↑
09h	⊕	15.9 °C 14.3 - 15.9	0 mm/1h	14 km/h raf.36.4	51%	272	5.8 °C	1018.8hPa ↑
08h	⊕	14.2 °C 13.2 - 14.2	0 mm/1h	11 km/h raf.33.8	54%	89	5 °C	1016.5hPa ↑

## EVOLUTIONS TEMPORELLES comparées : mesures de bruit au niveau de la ligne d'arrivée et au centre de Ledenon (rue des 4 vents)

- \_ en bleu : niveau de bruit enregistré au dessus de la ligne d'arrivée
- \_ en jaune : niveau de bruit enregistré au centre de Ledenon (rue des 4 vents)



Ouverture du circuit : Mesures et Analyses réalisées selon méthode contrôle stipulée dans la norme NFS 31-010 et ce en 2 points simultanément : au dessus de la ligne d'arrivée du circuit et au centre de Ledenon.

**Activité : sans**

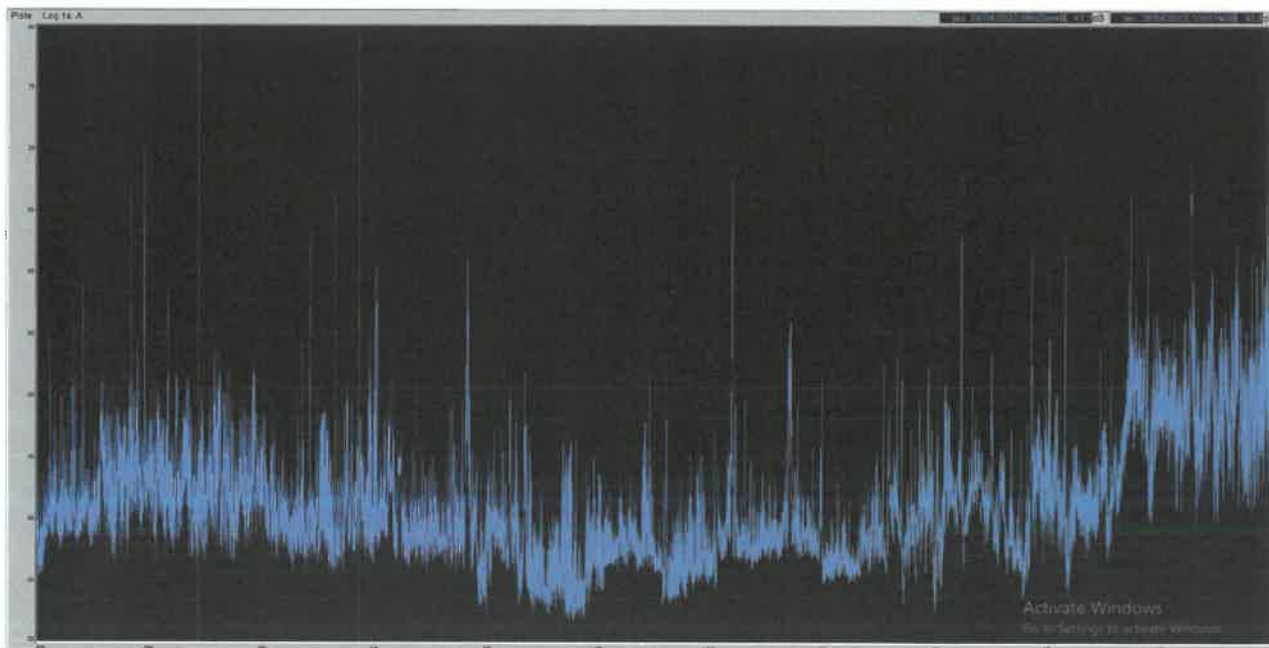
**conditions météorologiques**

Heure locale		Température	Pluie	Vent	Humidité	Blo-météo	Pt. de rosée	Pression
19h	⊕	22.5 °C 22.5 → 24	0 mm/1h	18 km/h raf.41.8	40%	23 306	8.2 °C	1020.3hPa ↕
18h	⊕	24.1 °C 24.1 → 25.7	0 mm/1h	18 km/h raf.33.5	40%	25.2 511	9.7 °C	1020.0hPa ↕
17h	⊕	25.6 °C 25.3 → 26.4	0 mm/1h	11 km/h raf.25.6	39%	27.1 678	10.6 °C	1019.8hPa ↕
16h	⊕	25.2 °C 25 → 25.7	0 mm/1h	14 km/h raf.30.2	40%	26.7 806	10.6 °C	1020.2hPa ↕
15h	⊕	25.2 °C 24.1 → 25.2	0 mm/1h	11 km/h raf.20.9	40%	26.7 881	10.6 °C	1020.9hPa ↕
14h	⊕	24.6 °C 23.5 → 24.7	0 mm/1h	11 km/h raf.19.1	39%	25.7 903	9.7 °C	1021.2hPa ↕
13h	⊕	23.8 °C 22.3 → 23.6	0 mm/1h	7 km/h raf.19.1	45%	25.6 850	11.1 °C	1021.4hPa ↕
12h	⊕	22.3 °C 21.2 → 22.5	0 mm/1h	7 km/h raf.24.5	49%	24.1 758	11.1 °C	1021.6hPa ↕
11h	⊕	21.2 °C 18 → 21.2	0 mm/1h	7 km/h raf.20.5	52%	22.9 564	10.9 °C	1021.6hPa ↕
10h	⊕	18.0 °C 16.4 → 18	0 mm/1h	11 km/h raf.20.5	62%	283	10.6 °C	1021.4hPa ↕
09h	⊕	16.4 °C 13.5 → 16.4	0 mm/1h	11 km/h raf.20.5	66%	181	10 °C	1021.1hPa ↕
08h	⊕	13.3 °C 11.7 → 13.3	0 mm/1h	4 km/h raf.14.4	89%	47	11.5 °C	1020.7hPa ↕

**EVOLUTIONS TEMPORELLES comparées : mesures de bruit au niveau de la ligne d'arrivée et au centre de Ledenon (rue des 4 vents)**

\_ en bleu : niveau de bruit enregistré au dessus de la ligne d'arrivée

\_ en jaune : niveau de bruit enregistré au centre de Ledenon (rue des 4 vents)





# CIRCUIT DE LEDENON MESURES DE BRUIT : RAPPORT JOURNALIER D'ACTIVITE



JOURNEE DU **29/04/2022**

Ouverture du circuit : Mesures et Analyses réalisées selon méthode contrôle stipulée dans la norme NFS 31-010 et ce en 2 points simultanément : au dessus de la ligne d'arrivée du circuit et au centre de Ledenon.

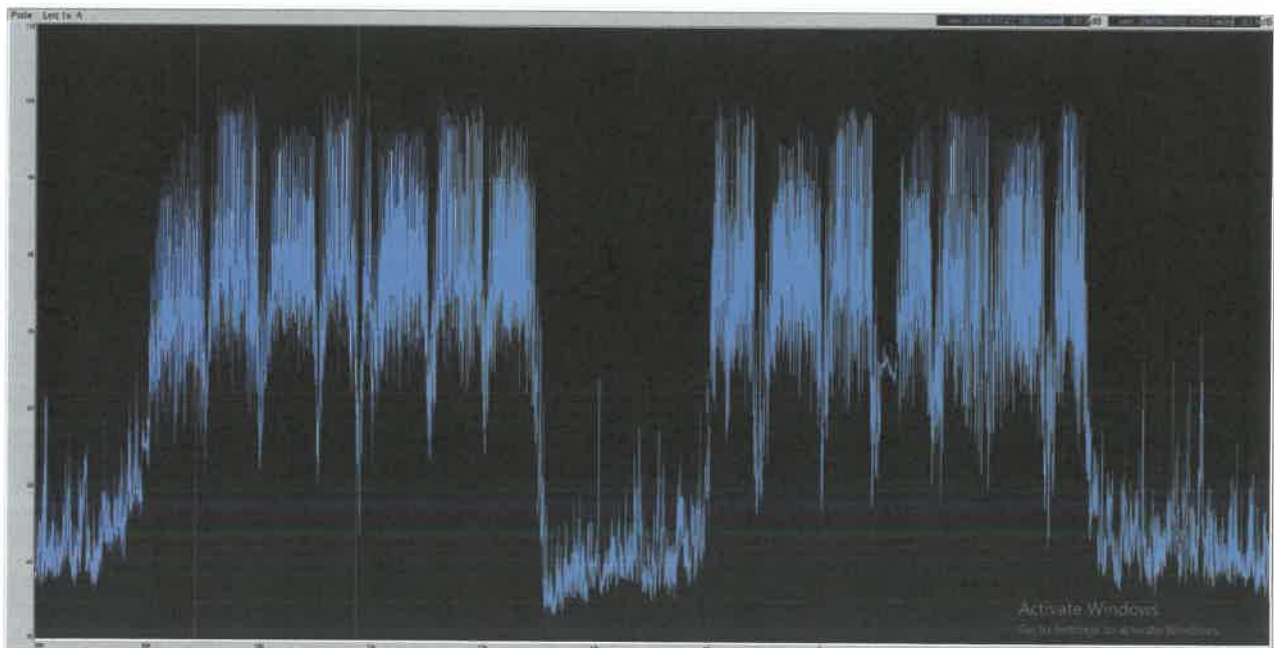
**Activité : autos**  
**Type : roulage**  
 Nombre de véhicules moyen en piste: 12

## conditions météorologiques

Heure locale		Température	Pluie	Vent	Humidité	Bio-météo	Pt. de rosée	Pression
19h	⊕	21.2 °C 21.2 - 23.6	0 mm/1h ▲	11 km/h raf.21.6	50%	22.6 222	10.4 °C	1020.5hPa ↓
18h	⊕	22.8 °C 22.7 - 23.5	0 mm/1h ▲	14 km/h raf.28.1	44%	24 506	9.9 °C	1020.7hPa ↓
17h	⊕	23.2 °C 23 - 23.4	0 mm/1h ▲	14 km/h raf.30.6	42%	24.3 681	9.6 °C	1021.0hPa ↓
16h	⊕	23.1 °C 22.9 - 23.5	0 mm/1h ▲	18 km/h raf.30.2	42%	24.1 831	9.5 °C	1021.8hPa ↓
15h	⊕	22.7 °C 22.5 - 23.2	0 mm/1h ▲	18 km/h raf.33.5	43%	23.7 845	9.5 °C	1022.5hPa ↓
14h	⊕	23.2 °C 23.1 - 24.1	0 mm/1h ▲	18 km/h raf.31.7	43%	24.4 906	9.9 °C	1022.7hPa ↓
13h	⊕	23.7 °C 23.2 - 24	0 mm/1h ▲	11 km/h raf.30.2	40%	24.6 861	9.3 °C	1022.9hPa ↓
12h	⊕	23.5 °C 23.3 - 23.5	0 mm/1h ▲	14 km/h raf.30.6	37%	23.9 770	8 °C	1023.3hPa ↓
11h	⊕	22.2 °C 21.5 - 21.2	0 mm/1h ▲	14 km/h raf.29.9	39%	22.4 658	7.6 °C	1024.0hPa ↔
10h	⊕	20.6 °C 19.9 - 20.7	0 mm/1h ▲	11 km/h raf.20.2	45%	21.1 481	8.2 °C	1024.0hPa ↔
09h	⊕	18.8 °C 15 - 18.5	0 mm/1h ▲	7 km/h raf.15.5	53%	281	9 °C	1024.0hPa ↔
08h	⊕	14.9 °C 10 - 14.9	0 mm/1h ▲	4 km/h raf.15.8	69%	47	9.3 °C	1024.0hPa ↔

## EVOLUTIONS TEMPORELLES comparées : mesures de bruit au niveau de la ligne d'arrivée et au centre de Ledenon (rue des 4 vents)

- \_ en bleu : niveau de bruit enregistré au dessus de la ligne d'arrivée
- \_ en jaune : niveau de bruit enregistré au centre de Ledenon (rue des 4 vents)





JOURNEE DU **30/04/2022**

Ouverture du circuit : Mesures et Analyses réalisées selon méthode contrôle stipulée dans la norme NFS 31-010 et ce en 2 points simultanément : au dessus de la ligne d'arrivée du circuit et au centre de Ledenon.

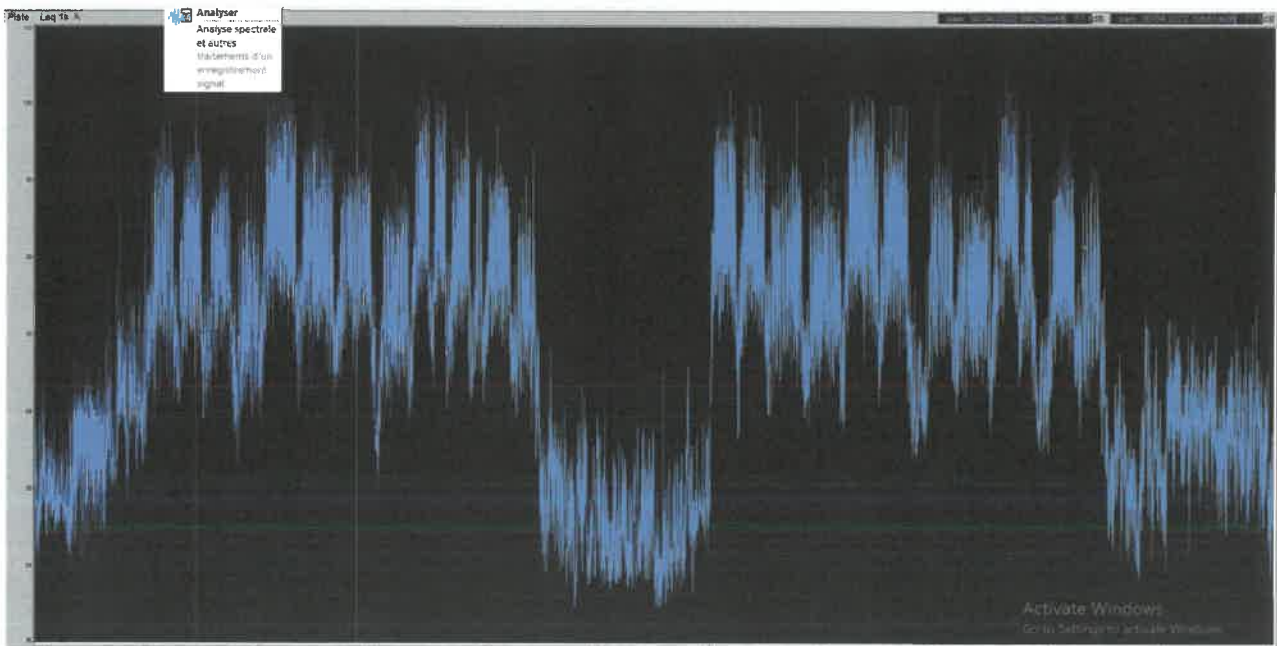
**Activité : autos**  
**Type : roulage**  
 Nombre de véhicules moyen en piste: 26

## conditions météorologiques

Heure locale		Température	Pluie	Vent	Humidité	Bto-météo	Pt. de rosée	Pression
19h	+	23.2 °C 22.7 - 24.3	0 mm/1h	11 km/h raf.34.9	35%	23.2 208	6.9 °C	1016.3hPa ↓
18h	+	24.3 °C 23.4 - 25	0 mm/1h	18 km/h raf.38.2	32%	24.3 388	6.5 °C	1016.3hPa ↓
17h	+	24.6 °C 23.2 - 24.8	0 mm/1h	14 km/h raf.34.6	31%	24.6 361	6.3 °C	1016.6hPa ↓
16h	+	24.7 °C 23.9 - 25.4	0 mm/1h	14 km/h raf.31.7	34%	25 653	7.8 °C	1017.0hPa ↓
15h	+	24.8 °C 23.9 - 25.3	0 mm/1h	14 km/h raf.34.6	30%	24.8 895	6 °C	1017.7hPa ↓
14h	+	23.9 °C 23.2 - 24.1	0 mm/1h	14 km/h raf.31.7	34%	23.9 914	7.1 °C	1018.5hPa ↓
13h	+	23.3 °C 22.1 - 24.3	0 mm/1h	14 km/h raf.32.4	37%	23.6 881	7.8 °C	1019.3hPa ↓
12h	+	22.1 °C 20.2 - 22.3	0 mm/1h	18 km/h raf.34.9	41%	22.6 772	8.2 °C	1020.2hPa ↓
11h	+	20.1 °C 18.6 - 20.1	0 mm/1h	14 km/h raf.36.4	48%	20.8 306	8.7 °C	1020.5hPa ↓
10h	+	18.8 °C 17.1 - 18.9	0 mm/1h	11 km/h raf.28.1	50%	19.7 317	8.2 °C	1020.9hPa ↑
09h	+	17.3 °C 16.2 - 17.3	0 mm/1h	7 km/h raf.22.7	56%	17.5 175	8.4 °C	1021.2hPa ↑
08h	+	16.2 °C 15.1 - 16.2	0 mm/1h	4 km/h raf.18.4	59%	16 56	8.2 °C	1021.1hPa ↑

## EVOLUTIONS TEMPORELLES comparées : mesures de bruit au niveau de la ligne d'arrivée et au centre de Ledenon (rue des 4 vents)

\_ en bleu : niveau de bruit enregistré au dessus de la ligne d'arrivée  
 \_ en jaune : niveau de bruit enregistré au centre de Ledenon (rue des 4 vents)



# CIRCUIT DE LEDENON MESURES DE BRUIT : SYNTHESE MENSUELLE

MOIS D' **Avril 2022**

Niveau de pression acoustique exprimé en dB(A) mesuré  
à 4 m au dessus de la ligne d'arrivée du circuit  
Niveau de pression acoustique L1 soit la valeur dépassée pendant 1/100 du temps d'observation  
(équivalent des 4,2 minutes les plus bruyantes de la journée le circuit ouvert)

v Niveaux journaliers circuit <b>ouvert</b> de : 9h à 12h30 et de 14h à 17h30		JOUR du mois	Niveaux journaliers circuit <b>fermé</b> de : 8h à 9h, de 12h30 à 14h, de 17h30 à 19h	
Leq (en dB(A))	L1		Leq (en dB(A))	particularité
78	90	1er Avril	63	
78	90	2 Avril	71	
79	92	3 Avril	64	
78	92	4 Avril	53	
76	91	5 Avril	57	
76	88	6 Avril	51	
86	98	7 Avril	53	
87	99	8 Avril	61	
86	99	9 Avril	85	
83	97	10 Avril	70	
84	97	11 Avril	57	
78	92	12 Avril	46	
82	92	13 Avril	57	
81	94	14 Avril	56	
86	97	15 Avril	83	
85	97	16 Avril	82	
87	99	17 Avril	79	
		18 Avril	42	sans activité
74	84	19 Avril	48	
74	88	20 Avril	51	
80	94	21 Avril	50	
86	98	22 Avril	86	
83	96	23 Avril	80	
81	94	24 Avril	61	
83	96	25 Avril	59	
68	81	26 Avril	46	
71	84	27 Avril	52	
44	51	28 Avril	48	
84	97	29 Avril	51	
		30 Avril	59	sans activité

